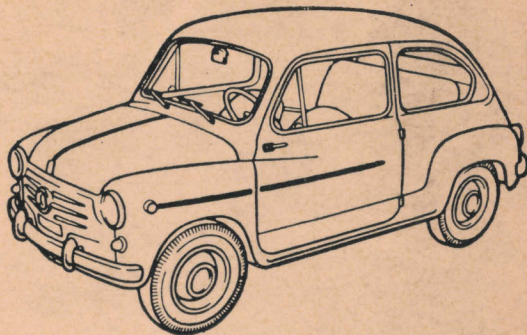


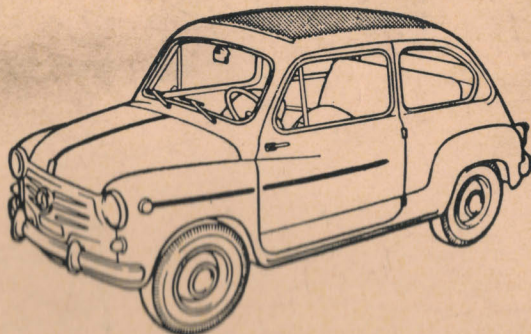
stampato
print
impresso

110.362



FIAT
600 D

CARROZZERIA
BODYWORK
CARROCERÍA



CATALOGO PARTI DI RICAMBIO
SPARE PARTS CATALOG
CATÁLOGO DE PIEZAS DE REPUESTO

2ª Edizione - 2nd Edition - 2a. Edición

SPARES



#

**PARTE PRIMA
FIRST SECTION
PARTE PRIMERA**

FIAT
600D

CARROZZERIA
BODYWORK
CARROCERÍA

catalogo parti di ricambio 2ª Edizione
spare parts catalog 2nd Edition
catálogo de piezas de repuesto 2a. Edición

FIAT D I P A R T I M E N T O N O R M E E P U B B L I C A Z I O N I

**Tutti i diritti di riproduzione del presente Catalogo sono riservati alla Soc. per Az. FIAT - TORINO
Le denominazioni dei pezzi di ricambio, il testo ed il sistema di numerazione non possono essere ristampati
o tradotti nè integralmente nè parzialmente senza autorizzazione scritta della Soc. per Az. FIAT - TORINO**

All rights for reproduction of this Catalog are reserved by Soc. p. Az. FIAT - TURIN (Italy)

**Todos los derechos de reproducción del presente Catálogo quedan reservados a favor de
FIAT - Soc. p. Az. - TORINO (Italia)**

Copyright by Soc. p. Az. FIAT-TORINO

Stabilimento Grafico
G. CANALE & C.
Corso S. Maurizio 42A
TORINO

Printed in Italy

Stampato N.
Part No.
Impreso N°.

} **110.362 - VI-1961 - 2000**

INDICE GENERALE CONTENTS ÍNDICE GENERAL

PARTE PRIMA First Section Parte primera

Norme per le ordinazioni	Pag. 05
Ordering Parts	
Normas para pedidos de repuestos	
Avvertenze »	06
General Information	
Advertencias	
Modifiche e loro applicazioni »	07
Modifications and their Applicability	
Modificaciones y su incorporación	
Indice dei sottogruppi »	09
Subgroup Index	
Índice de los subgrupos	
Indice dei numeri d'ordinazione delle parti di ricambio . . »	014
Spare Parts Numerical Index	
Índice numérico	
Tavole delle parti di ricambio (<i>per ordine di sottogruppo</i>) »	—
Plates (<i>in Sgr. order</i>)	
Láminas de los subgrupos	

PARTE SECONDA Second Section Parte segunda

Elenco delle parti di ricambio (<i>suddivise per sottogruppi</i>)	
Spare Parts List (<i>subdivided in Sgrs.</i>)	
Listas de piezas de repuesto	
— Berlina normale guida sinistra (100 D.540)	Pag. 1
LHD Sedan (100 D.540)	
Sedán 2 puertas conducción izquierda (100 D.540)	
— Berlina normale guida destra (100 D.541) »	13
RHD Sedan (100 D.541)	
Sedán 2 puertas conducción derecha (100 D.541)	
— Berlina trasformabile guida sinistra (100 D.558) . . . »	17
LHD Convertible (100 D.558)	
Descapotable conducción izquierda (100 D.558)	
— Berlina trasformabile guida destra (100 D.559) . . . »	21
RHD Convertible (100 D.559)	
Descapotable conducción derecha (100 D.559)	

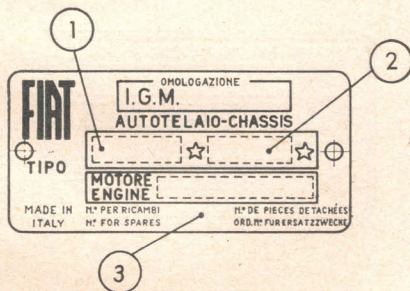
NORME PER LE ORDINAZIONI

Nel presente Catalogo sono elencate tutte le « parti » che la FIAT può fornire per ricambio sulle vetture Modello 600 D carroz- zate Berlina e Trasformabile.

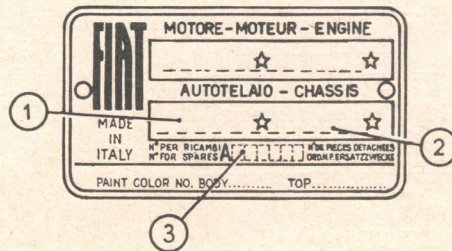
Le ordinazioni di parti di ricambio devono sempre essere corredate delle seguenti indicazioni:

- Modello della vettura (*denominazione commerciale*).
- Tipo dell'autotelaio (1)
- Numero dell'autotelaio (2) } Numeri stampigliati sulla targhetta riassuntiva nei punti sotto indicati.
- Numero per ricambi (3) }
- Numero d'ordinazione della parte che si richiede (*come indicato negli elenchi del presente Catalogo*).

Targhetta riassuntiva dei numeri di identificazione posta sulla parete divisoria del vano motore.



Targhetta normale



Targhetta per vetture con allestimento U.S.A.

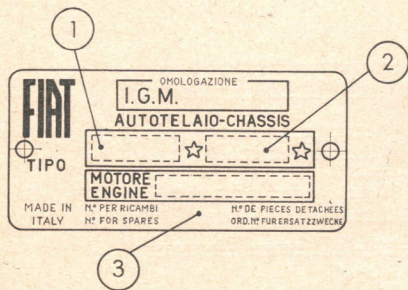
ORDERING PARTS

This Catalog lists all the Parts Fiat supplies as spares for the 600 D Model cars with Sedan and Convertible bodies.

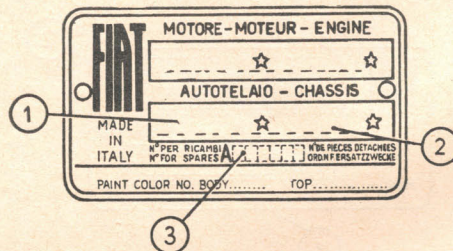
Orders for Spare Parts must include the following data:

- Car Model (*Commercial name*).
- Chassis Type (1)
- Chassis Number (2) } Data stamped on the Identification Plate.
- Number for Spares (3)
- Part Number of the ordered spare as given in each Subgroup.

Identification Plate, located on the engine compartment bulkhead.



Standard Type.



Specific for USA Version cars.

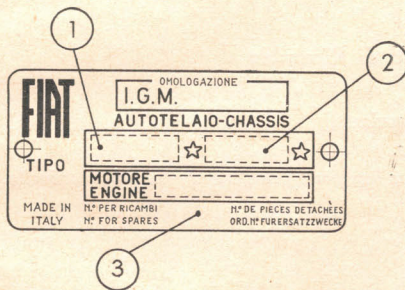
NORMAS PARA PEDIDOS DE REPUESTOS

En este catálogo se reseñan las piezas de repuesto de carrocería que suministra FIAT para los coches modelo 600 D, versiones Sedán y Descapotable.

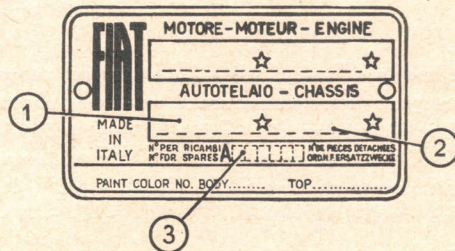
En todos los pedidos de piezas de repuesto tienen que consignarse los datos siguientes:

- Modelo del coche (*nombre comercial*).
- Modelo del chasis (1)
- Matrícula del chasis (2) } punzonados en la chapa de matrículas (véase más abajo).
- Número para repuestos (3)
- Número de pedido de cada pieza, tal como aparece en el subgrupo que corresponde.

Chapa de matrículas del coche, fijada a la pared anterior del departamento del motor.



Chapa de matrículas normal.



Chapa de matrículas para versión U.S.A.

AVVERTENZE

- Le voci « destro » - « sinistro » - « anteriore » - « posteriore » indicate nelle denominazioni delle parti si riferiscono sempre alla direzione di marcia della vettura.
- I tratti (—) che precedono la denominazione di una « parte » significano che tale denominazione è subordinata alla denominazione che la precede e che ha un tratto in meno, e così successivamente fino alla denominazione principale che non è preceduta da alcun tratto.
- Le parti di carrozzeria che portano annesse altre parti saldate o comunque unite in modo da non poterle sepa-

rare, si intendono fornite di ricambio « complete » delle stesse. Esse portano in Catalogo l'indicazione di « completa » senza altra specificazione delle parti annesse. È invece particolarmente specificato se la parte completa ha parti annesse facilmente separabili.

Le parti di carrozzeria sono normalmente fornite di ricambio durante il periodo di produzione in serie e fino ad esaurimento delle disponibilità di magazzino.

- Le parti non comprese nel presente Catalogo non sono fornite di ricambio.

Note richiamate negli elenchi delle Parti di Ricambio

- (1) *Parte saldata all'insieme scocca il cui ricambio comporta attrezzatura conveniente.*
- (2) *Accompagnare le ordinazioni con il campione o il campione del rivestimento.*
- (3) *Applicandolo su vetture con « Guida Destra » praticare i fori A per l'interruttore luce porta come erano sulla parte sostituita.*
- (4) *Applicandolo su vetture con « Guida Destra » otTURARE i fori A.*
- (5) *Nell'ordinazione specificare la lunghezza in cm.*
- (6) *Non di ricambio.*

Nota per gli Enti Fiat. - Il presente Catalogo deve essere aggiornato in base al « Bollettino Informazioni Tecniche » riportando nella colonna « Modifica » a fianco di ciascuna parte interessata, il numero delle eventuali *modifiche* che verranno segnalate sul Bollettino.

GENERAL INFORMATION

- Terms “right” - “left” - “front” - “rear” recurring in the part description always refer to the position of the vehicle as determined by facing in the same direction as the driver.
- Indented dash items refer to the first item above with one dash less, of which they are components. Items not preceded by any dash refer to the title at center of the column.
- Body parts which have other minor parts attached by welding or however fastened in such a way as to be inseparable from the main part, are supplied “complete” with said part.

In the Catalog these parts are listed as “complete” without any further indication regarding details. However, it is specified if the “Complete Part” has easily detachable minor items.

- **Body parts are usually supplied as spares throughout the period of manufacture and up to the exhaustion of available stocks after production is discontinued.**
- Parts not listed in the Catalog will not be supplied as spares.

Notes found in the text

The key to their interpretation is as follows:

- (1) *Part welded to body assembly. It may be replaced only if suitable equipment is available.*
- (2) *With the order enclose an upholstery sample.*
- (3) *When fitted on RHD cars drill holes A for jam switch, as in the replaced part.*
- (4) *When fitted on RHD cars blank holes A.*
- (5) *Specify its length in centimeter.*
- (6) *Not serviced.*

Notice to Fiat Agents.—This Catalog must be brought up-to-date with all future Technical Information Bulletins by writing in the column “Modifica” (Modification), and in line with the part involved, the Number identifying each Modification quoted in the Bulletin.

ADVERTENCIAS

- Los términos “ derecho ” - “ izquierdo ” - “ anterior ” o “ delantero ” - “ posterior ” o “ trasero ” usados en el catálogo, se refieren a la dirección de marcha del coche.
- Los guiones que preceden la denominación de una pieza, significan que ésta se halla subordinada a la que antecede que lleva un guión de menos, y así retrocediendo paso a paso hasta la denominación principal que no lleva ningún guión y a su vez se halla subordinada al título que encabeza el subgrupo o parte del mismo.
- Las piezas compuestas, con elementos soldados o inseparables, llevan en el catálogo la especificación “ *completo, -a* ”, sin mayores explicaciones, y se suministran así como están.
- Por el contrario, se detallan claramente los elementos fácilmente separables de las piezas “ *completas* ”.
- **Los repuestos de carrocería se acostumbran suministrar durante el período de fabricación en serie del coche y hasta agotarse las reservas almacenadas.**
- No se suministran recambios de piezas no reseñadas en este catálogo.

Clave de anotaciones

- (1) *Pieza soldada a la caja, cuya reposición reclama el uso de herramientas adecuadas.*
- (2) *Acompáñese al pedido la muestra del tapizado.*
- (3) *Para poder montarlo en los,, conducción derecha”, ejecutar los agujeros A para interruptor de luz interior, igual que en el panel antiguo.*
- (4) *Para montarlo en los,, conducción derecha”, tapar los agujeros A.*
- (5) *En los pedidos detállese la longitud en cm.*
- (6) *Sin repuesto.*

Nota para los Organismos Fiat. — El catálogo se pondrá al día atendiendo a las comunicaciones del “ Bollettino Informazioni Tecniche ” y apuntando en el asiento que corresponde de la columna “ Modifica ” (= modificaciones) el número de la comunicación reseñada en el “ Bollettino ” aludido.

MODIFICHE E LORO APPLICAZIONI

Ogni modifica è contraddistinta da un numero che è ripetuto sul Catalogo Parti di Ricambio davanti a tutte le parti interessate dalla modifica.

Modifica N.	Bollett. Inform. Tecniche N.	Applicazione	Sgr.	OGGETTO DELLA MODIFICA
1406	142 V	N. 958158 (*)	6 (100 D.540)	<p>Bloccaggio cristalli girevoli.</p> <ul style="list-style-type: none"> — Maniglia come illustrato in B anzichè come in A; con C di mm 12,6 anzichè di mm 11,2. — Perno supporto maniglia come illustrato in B anzichè come in A; con D di mm 12,5 anzichè di mm 12. — Perno bloccaggio maniglia come illustrato in B anzichè come in A; con E di mm 13 anzichè di mm 12. Modificato in conseguenza il telaino di ritegno.

(*) Numero per ricambi (cioè di vettura) « Dalla quale » è stata applicata la modifica.

MODIFICATIONS

Each modifications is identified by a Number which is repeated in the Catalog to the left of the parts affected by the modification. (See *Italian Section*).

MODIFICACIONES HABIDAS

El número propio de cada modificación se repite en el curso del Catálogo en el asiento que corresponde de todos los detalles por aquélla afectados.

DESCRIPTION	CONCEPTOS	Modifications Modificaciones
<p>Swivelling glass lock.</p> <p>— Handle as shown in B, instead of A; C = 12,6 instead of 11,2 mm.</p> <p>— Handle support pin as shown in B, instead of A; D = 12,5 instead of 12 mm.</p> <p>— Handle lock pin as shown in B, instead of A; E = 13 instead of 12 mm. Consequently, the glass frame as been modified.</p> <p>(*) <i>Number for Spares (i. e. Car Number) «from which» the modification is effective.</i></p>	<p>Pestillo de deflectores de las puertas:</p> <p>— pestillo así como B, que no como A; C de 12,6 mm, que no de 11,2 mm;</p> <p>— eje de pestillo así como B, que no como A; D de 12,5 mm, que no de 12 mm;</p> <p>— clavija elástica B, que no pitón de tope A; E de 13 mm, que no de 12 mm; por consiguiente, se modificó el marco.</p> <p>(*) <i>Número para repuestos (o sea, del coche), «a partir del cual» se incorporó la modificación.</i></p>	<p>1406</p>

INDICE DEI SOTTOGRUPPI SUBGROUP INDEX ÍNDICE DE LOS SUBGRUPOS

COMPLESSO - Carrozzeria
ASSEMBLY - Bodywork
CONJUNTO - Carrocería

SOTTOCOMPLESSO
Esterno carrozzeria
SUB-ASSEMBLY
Exterior
SUBCONJUNTO
Exterior de carrocería

Gruppo - Scocca
Group - Body
Grupo - Caja

Sgr. 1-1 Cofano anteriore . . . Pag.
Front Compartemnt Lid
Capot anterior

2 Comando apertura cofano »
Lid Catch Release Control
Apertura del capot

3 Chiusura cofano »
Lid Locking Mechanism
Cierre del capot

Berlina normale Sedan Sedán		Berlina trasform. Convertible Descapotable	
(100.540) GS*	(100.541) GD**	(100.558) GS*	(100.559) GD**
1	1	1	1
1	1	1	1
1	1	1	1

Sgr. 2-1 Plancia porta-strumenti Pag.
Instrument Panel
Tablero de instrumentos

2 Passaggio tubo guida . . . »
Steering Column Passage
Agujero para columna de la dirección

Sgr. 3-1 Pavimento anteriore . . . »
Floor
Piso

2 Elementi accessori del pavimento posteriore »
Floor Rear End Accessory Hardware
Accesorios del piso posteriores

Berlina normale Sedan Sedán		Berlina trasform. Convertible Descapotable	
(100.540) GS*	(100.541) GD**	(100.558) GS*	(100.559) GD**
2	13	2	13
2	2	2	2
2	2	2	2
2	2	2	2

* L.D.H. — Conducción izquierda
 ** R.H.D. — Conducción derecha

	Berlina normale Sedan Sedán		Berlina trasform. Convertible Descapotable	
	(100.540) GS*	(100.541) GD**	(100.558) GS*	(100.559) GD**
Sgr. 4-1 Ossatura frontale, cruscotto e passaruote anteriori Pag. <i>Front Framing, Dashboard and Wheelboxes</i> <i>Departamento anterior</i>	2	13	2	13
2 Sostegno batteria . . . » <i>Battery Arrangement</i> <i>Soporte de batería</i>	3	3	3	3
3 Ossatura luce anteriore » <i>Windshield Frame</i> <i>Marco del parabrisas</i>	3	3	17	17
4 Pavimento posteriore e passaruote » <i>Floor Rear End and Wheelboxes</i> <i>Piso posterior y departamento del motor</i>	3	13	3	13
Sgr. 5-1 Scocca: elementi esterni » <i>Body Outer Panelling</i> <i>Paneles exteriores</i>	3	14	17	21
Sgr. 6-1 Porta » <i>Door</i> <i>Puerta</i>	4	4	4	4

	Berlina normale Sedan Sedán		Berlina trasform. Convertible Descapotable	
	(100.540) GS*	(100.541) GD**	(100.558) GS*	(100.559) GD**
Sgr. 6-2 Luce porta (cristallo scendente) Pag. <i>Door Window (drop glass)</i> <i>Ventanilla de la puerta</i> <i>(cristal de sube y baja)</i>	5	5	5	5
3 Luce porta (cristallo girevole) » <i>Swivelling Glass</i> <i>Deflector de la ventanilla</i>	5	14	5	14
4 Bloccaggio cristallo girevole » <i>Swivelling Glass Locking</i> <i>Pestillo del deflector</i>	5	5	5	5
5 Alzacristallo » <i>Window Regulator</i> <i>Elevador de cristal</i>	5	5	5	5
6 Chiusura porta » <i>Door Locking</i> <i>Cierre de la puerta</i>	5	14	5	14
7 Vano porta » <i>Door Opening</i> <i>Marco de puerta</i>	6	6	6	6
Sgr. 7-1 Luce laterale posteriore » <i>Rear Quarter Window</i> <i>Ventana lateral posterior</i>	6	6	6	6

	Berlina normale Sedan Sedán		Berlina trasform. Convertible Descapotable	
	(100.540) GS*	(100.541) GD**	(100.558) GS*	(100.559) GD**
Sgr. 7-2 Rivestimento interno fianco posteriore . . . Pag. <i>Rear Quarter Inner Pa- nelling</i> <i>Tapizado lateral interior posterior</i>	6	6	6	6
Sgr. 8-1 Parabrezza » <i>Windshield</i> <i>Parabrisas</i>	6	6	6	6
2 Finestra posteriore . . . » <i>Back Window</i> <i>Ventana trasera</i>	6	6	6	6
Sgr. 9-1 Tetto apribile » <i>Folding Top</i> <i>Capota</i>	—	—	18	18
2 Bloccaggio anteriore tetto » <i>Top Locking Device</i> <i>Sujeción anterior de la capota</i>	—	—	18	18
Sgr. 10-1 Sportello posteriore . . . » <i>Engine Compartment Lid</i> <i>Tapa posterior</i>	7	7	7	7
2 Chiusura sportello . . . » <i>Lid Lock</i> <i>Cierre de la tapa</i>	7	7	7	7

	Berlina normale Sedan Sedán		Berlina trasform. Convertible Descapotable	
	(100.540) GS*	(100.541) GD**	(100.558) GS*	(100.559) GD**
Sgr. 11-1 Fregi su parte frontale Pag. <i>Front Panel Ornament and Moldings</i> <i>Molduras anteriores</i>	7	7	7	7
Gruppo - Protezione Group - <i>Protecting and Trim- ming Sheeting</i> Grupo - <i>Defensas</i>				
Sgr. 12-1 Ripari » <i>Protection Items</i> <i>Defensas</i>	7	7	7	7
Sgr. 13-1 Paraurti anteriore . . . » <i>Front Bumper</i> <i>Parachoques anterior</i>	8	8	8	8
Sgr. 14-1 Paraurti posteriore . . . » <i>Rear Bumper</i> <i>Parachoques posterior</i>	8	8	8	8
Gruppo - Accessori esterni Group - <i>Outer Accessories</i> Grupo - <i>Accesorios exteriores</i>				
Sgr. 15-1 Porta-fari » <i>Headlamp Bezel</i> <i>Moldura de proyectores</i>	8	8	8	8

	Berlina normale Sedan Sedán		Berlina trasform. Convertible Descapotable	
	(100.540) GS*	(100.541) GD**	(100.558) GS*	(100.559) GD**
Sgr. 15-2 Installazione targa anteriore Pag. <i>Front Number Plate Mounting</i> <i>Placa de matrícula anterior</i>	8	8	8	8
Sgr. 16-1 Modanature » <i>Moldings</i> <i>Molduras de carrocería</i>	8	8	8	8
SOTTOCOMPLESSO Interno carrozzeria				
SUB-ASSEMBLY Interior				
SUBCONJUNTO Interior de carrocería				
Gruppo - Arredamenti interni Group - Inner Trimming Grupo - Decorado interior				
Sgr. 17-1 Sistemazione ruota di scorta » <i>Spare Wheel Arrangement</i> <i>Sujeción de la rueda de repuesto</i>	9	9	9	9

	Berlina normale Sedan Sedán		Berlina trasform. Convertible Descapotable	
	(100.540) GS*	(100.541) GD**	(100.558) GS*	(100.559) GD**
Sgr. 18-1 Sedili anteriori Pag. <i>Front Seats</i> <i>Butacas anteriores</i>	9	9	9	9
1/1 Sedili anteriori con schienale ribaltabile (solo a richiesta) . . » <i>Front Seats with Reclining Back (optional)</i> <i>Butacas anteriores con respaldo abatible (sobre pedido)</i>	9	9	9	9
2 Movimento sedili . . » <i>Front Seat Adjusting Mechanism</i> <i>Regulación de las butacas</i>	9	9	9	9
Sgr. 19-1 Sedile posteriore . . . » <i>Rear Seat</i> <i>Butaca posterior</i>	10	10	18	18
Sgr. 20-1 Tappeti » <i>Mats</i> <i>Alfombras</i>	10	15	19	22
Sgr. 21-1 Accessori e rivestimenti interni vari » <i>Inner Trimming and Accessories</i> <i>Accesorios y tapizado interiores</i>	11	11	19	19

**INDICE DEI NUMERI D'ORDINAZIONE DELLE PARTI DI RICAMBIO
SPARE PARTS NUMERICAL INDEX
ÍNDICE NUMÉRICO**

INDICE DEI NUMERI D'ORDINAZIONE DELLE PARTI DI RICAMBIO

NUMERICAL INDEX ÍNDICE NUMÉRICO

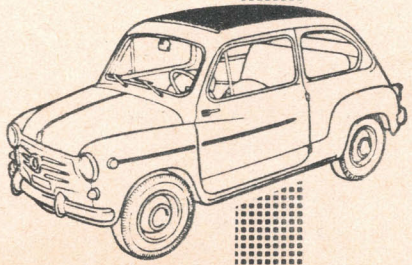
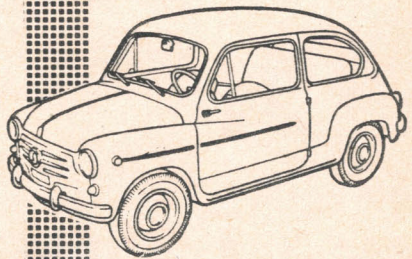
N. d'ordinaz. Part No. Nº. de pedido	Sottogr. Subgroup Subgrupo	Fig. Item Detalle	N. d'ordinaz. Part No. Nº. de pedido	Sottogr. Subgroup Subgrupo	Fig. Item Detalle	N. d'ordinaz. Part No. Nº. de pedido	Sottogr. Subgroup Subgrupo	Fig. Item Detalle	N. d'ordinaz. Part No. Nº. de pedido	Sottogr. Subgroup Subgrupo	Fig. Item Detalle	N. d'ordinaz. Part No. Nº. de pedido	Sottogr. Subgroup Subgrupo	Fig. Item Detalle
1/04141/70	19	10	870598	12	13	879495	1	17	888123	20	8	966562	19	2
1/33012/01	6	54	871581	6	62	879623	19	7	888123	20	13	966563	19	3
1/33091/01	6	51	872724	4	22	879624	19	7	888123	20	19	967275	21	5
1/33107/01	6	60	872729	3	7	880064	12	7	888123	20	22	967660	1	10
1/42895/11	19	8	873699	6	12	880065	12	9	888279	2	3	967660	1	11
1/43700/11	6	48	873700	6	13	880066	12	6	888397	9 (2)	13	967660	10	6
1/76689/01	9 (2)	9	873868	20	2	880067	12	8	888398	9 (2)	13	969202	6	53
1/76711/02	12	14	873870	20	11	880568	1	13	888399	9 (2)	15	973193	3	4
1/76711/02	21	3	873871	20	12	881461	4	8	888400	9 (2)	15	973553	17	1
087230	1	18	873911	1	14	881462	4	9	889868	11	3	976399	12	2
373530	9 (2)	7	874560	3	2	881467	4	11	889869	11	1	978334	5 (2)	8 M
615660	1	24	874769	1	15	881468	4	12	890080	13	6	978338	4 (2)	14
696910	9 (2)	14	874772	1	16	881553	12	3	890080	14	4	978342	5 (2)	14 M
743598	6	20	874908	18	11	881597	12	4	895519	1	10	978412	20 (2)	14
743598	12	16	874919	8	3	881844	3	8	895519	1	11	978413	20 (2)	15
753344	9 (2)	5	874920	8	4	881845	3	9	895519	10	6	978414	20 (2)	3
848994	6	16	874921	5	15	881875	12	11	897704	1	7	978415	20 (2)	4
849255	1	20	875111	5	14	881903	20	3	898165	3	3	978416	20 (2)	11
854625	1	8	875149	4	20	881904	20	4	898722	21	6	978417	20 (2)	12
854828	1	19	875150	4	21	882291	4 (1)	12	898829	4	10	978439	21 (2)	5
854843	6	47	875274	10	2	882292	4 (1)	12 M	898830	4	10	978463	9 (2)	6/1
856707	12	15	875275	10	3	882399	1	4	903361	5	6	978464	9 (2)	6
856973	6	45	875280	10	7	882469	4	4	903363	5	3	979192	5 (2)	8 M
856974	6	46	875457	4	23	883348	1	2	904920	5	4	979238	9 (2)	1
859339	2	7	875458	4	24	883364	4	5	904921	5	7	979239	9 (2)	4
865178	1	9	875604	9 (2)	16	883365	4	5	965666	6	56	983685	9 (2)	11
865634	6	11	875690	9 (2)	2	883573	9 (2)	8	965844	6	2	983687	9 (2)	3
867007	7	4	875922	5 (2)	14	883940	10	4	965845	6	2	983888	18	2
870005	6	9	876173	10	5	884321	11	4	965907	20	14	983889	18	3
870006	6	9	876174	1	21	884333	19	9	965908	20	15	983924	7	1
870007	6	10	877939	3	6	884334	19	4	965955	19	5	983925	7	2
870010	6	6	878132	12	2	884612	20	1	965956	19	5	983926	7	2
870012	6	7	879213	4	2	884687	4	15	965958	19	6	983927	7	3
870025	8	2	879214	4	3	884688	4	16	966554	1	5	983928	7	3
870348	6	52	879408	5	8	885734	4	14	966555	1	6	984316	13	7
870449	6	8	879409	5	8	887747	6	42	966561	19	1	984316	14	6

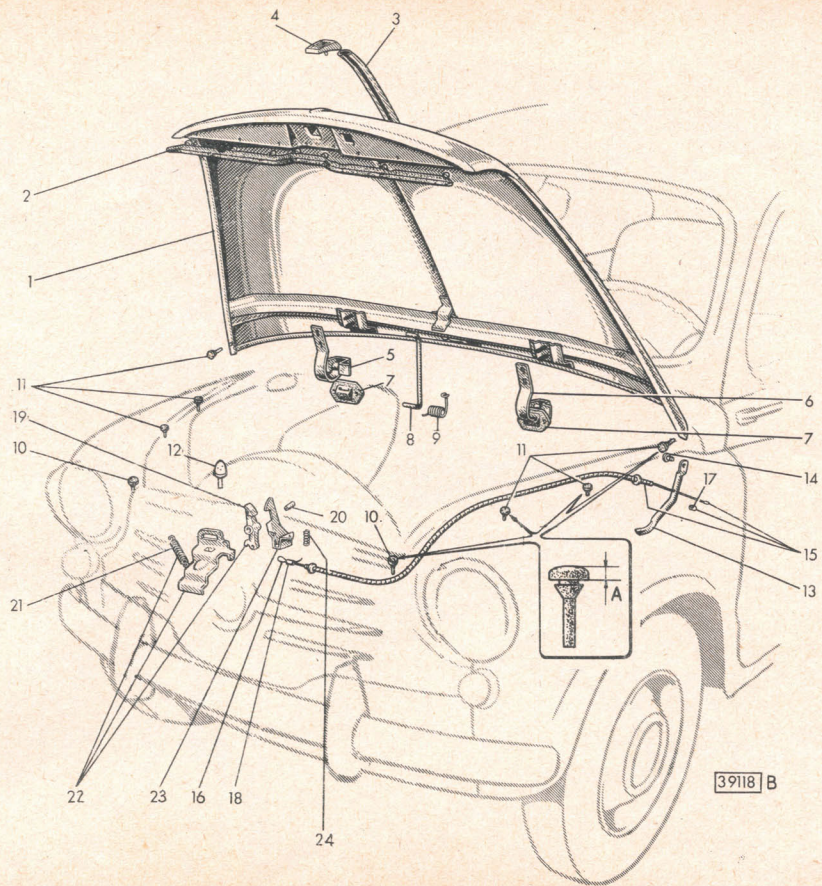
(1) 100 D 541 — (2) 100 D 558 — (3) 100 D 559.

N. d'ordinaz. Part No. Nº. de pedido	Sottogr. Subgroup Subgrupo	Fig. Item Detalle	N. d'ordinaz. Part No. Nº. de pedido	Sottogr. Subgroup Subgrupo	Fig. Item Detalle	N. d'ordinaz. Part No. Nº. de pedido	Sottogr. Subgroup Subgrupo	Fig. Item Detalle	N. d'ordinaz. Part No. Nº. de pedido	Sottogr. Subgroup Subgrupo	Fig. Item Detalle	N. d'ordinaz. Part No. Nº. de pedido	Sottogr. Subgroup Subgrupo	Fig. Item Detalle
984317	13	8	4007617	2	1	4034953	20	16	4057694	5 (2)	1	4066187	6	19
984317	14	5	4007619	8	1	4034954	20	17	4057695	5 (2)	1	4066188	6	23
985426	18	8	4007620	8	2	4034955	20	16	4057699	5 (3)	13	4066189	6	23
985433	18	9	4007636	13	5/1	4034956	20	17	4057709	5 (2)	1	4066191	6	17
985435	18	10	4007638	13	7/1	4034963	9 (2)	10	4057710	5 (2)	1	4066195	6	29
986878	8	1	4007639	13	8/1	4035036	18	4	4058193	18	1/5	4066196	6	29
988136	19 (2)	1	4007648	14	3/1	4035043	9 (2)	12	4058841	6	49	4066199	6	25
991827	11	2	4008151	5 (2)	13	4039287	13	6/1	4060143	6	31	4066361	6	1
993914	19 (2)	2	4010613	19	1	4039713	14	5/1	4060587	20	5	4066362	6	1
997215	6	38	4010614	19	2	4039714	14	6/1	4060636	18	1/2	4066409	6	33
997581	6	40	4010615	19	3	4039760	6	35	4060637	18	1/3	4066450	6	14
999088	6	5	4010617	19 (2)	1	4039760	6	37	4060638	18	1/2	4066450	6	15
999089	6	5	4010618	19 (2)	2	4043483	12	12	4060639	18	1/3	4066451	6	14
999555	6	3	4013728	15	2	4043891	6	36	4061045	12	1	4066451	6	15
999556	6	4	4013729	15	3	4045930	6	55	4061802	12	5	4066508	6	34
4001906	6	61	4015096	14	4/1	4045931	6	55	4062056	5	11	4066558	6	21
4001963	3	5	4017539	5	11	4047022	3	1	4062057	15	1	4066854	6	22
4004723	13	1	4018904	1	1	4047027	12	10	4062184	4	7	4068400	6	18
4004724	13	2	4018906	1	3	4054900	18	1	4062186	4	6	4069029	6	27
4004725	13	3	4024742	16	1 M	4055378	18	7	4062190	4	13	4069030	6	27
4004726	13	4	4024743	16	2	4055393	18	1/1	4062319	5	12	4069031	6 (1)	27
4004727	14	1	4024744	16	3	4055401	18	1/4	4062330	4	1	4069032	6 (1)	27
4004728	14	2	4025715	13	5	4055415	18	1/6	4062336	12	17	4069035	6	30
4004731	4	18	4025716	14	3	4055507	18	1	4062337	1	22	4069036	6	30
4004732	4	19	4027627	2	4	4055508	18	1/1	4062735	4 (1)	1	4069090	6	32
4004908	6	58	4028127	6	44	4055831	1	23	4062739	4 (1)	6	4072760	6	26
4004909	6	59	4028128	6 (1)	44	4057084	5	1	4063504	4	1	4076630	18	5
4004943	2	5	4028129	6 (1)	44	4057085	5	1	4063505	5	12	5000221	20	6
4004944	2	6	4028130	6	44	4057088	5	2	4063508	10	1	5000222	20	9
4004963	2	2	4033337	1	12	4057089	5	5	4064618	10	8	5000223	20	7
4005411	2 (1)	5	4034626	21	1	4057092	5	9	4065092	5	16	5000224	20	10
4005613	7	5	4034629	20	20	4057093	5	10	4065687	20	21	5000225	20 (1)	6
4005614	7	6	4034630	20	18	4057193	16	1	4065688	20	21	5000226	20 (1)	7
4005765	6	41	4034631	6	50	4057639	5 (1)	13	4065689	20	21	5000889	6	39
4005766	6	43	4034633	21	4	4057641	2 (1)	1	4065690	20	21	8371500	6	24
4007478	18	6	4034949	20	16	4057644	5	1	4065785	4	17	91026620	6	57
4007480	6	24/1	4034950	20	17	4057645	5	1	4065786	4 (1)	17			
4007580	6	63	4034951	20	16	4057646	5	9	4066183	6	28			
4007613	5	13	4034952	20	17	4057647	5	10	4066184	6	28			

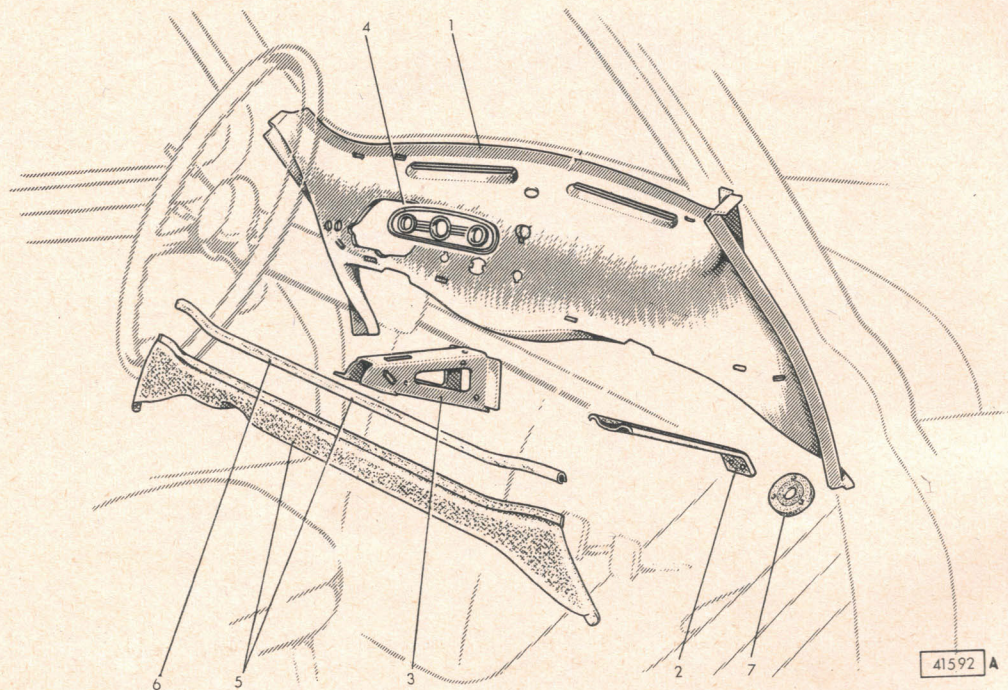
(1) 100 D 541 — (2) 100 D 558 — (3) 100 D 559.

1 2 3 4 5 6 7 8 9 10 11 12 13 14 15 16 17 18 19 20 21 22 23 24 25 26 27 28 29 30 31 32 33 34 35 36 37 38 39 40 41 42 43 44 45 46 47 48 49 50 51 52 53 54 55 56 57 58 59 60 61 62 63 64 65 66 67 68 69 70 71 72 73 74 75 76 77 78 79 80 81 82 83 84 85 86 87 88 89 90 91 92 93 94 95 96 97 98 99 100 101 102 103 104 105 106 107 108 109 110 111 112 113 114 115 116 117 118 119 120 121 122 123 124 125 126 127 128 129 130 131 132 133 134 135 136 137 138 139 140 141 142 143 144 145 146 147 148 149 150 151 152 153 154 155 156 157 158 159 160 161 162 163 164 165 166 167 168 169 170 171 172 173 174 175 176 177 178 179 180 181 182 183 184 185 186 187 188 189 190 191 192 193 194 195 196 197 198 199 200 201 202 203 204 205 206 207 208 209 210 211 212 213 214 215 216 217 218 219 220 221 222 223 224 225 226 227 228 229 230 231 232 233 234 235 236 237 238 239 240 241 242 243 244 245 246 247 248 249 250 251 252 253 254 255 256 257 258 259 260 261 262 263 264 265 266 267 268 269 270 271 272 273 274 275 276 277 278 279 280 281 282 283 284 285 286 287 288 289 290 291 292 293 294 295 296 297 298 299 300 301 302 303 304 305 306 307 308 309 310 311 312 313 314 315 316 317 318 319 320 321 322 323 324 325 326 327 328 329 330 331 332 333 334 335 336 337 338 339 340 341 342 343 344 345 346 347 348 349 350 351 352 353 354 355 356 357 358 359 360 361 362 363 364 365 366 367 368 369 370 371 372 373 374 375 376 377 378 379 380 381 382 383 384 385 386 387 388 389 390 391 392 393 394 395 396 397 398 399 400 401 402 403 404 405 406 407 408 409 410 411 412 413 414 415 416 417 418 419 420 421 422 423 424 425 426 427 428 429 430 431 432 433 434 435 436 437 438 439 440 441 442 443 444 445 446 447 448 449 450 451 452 453 454 455 456 457 458 459 460 461 462 463 464 465 466 467 468 469 470 471 472 473 474 475 476 477 478 479 480 481 482 483 484 485 486 487 488 489 490 491 492 493 494 495 496 497 498 499 500 501 502 503 504 505 506 507 508 509 510 511 512 513 514 515 516 517 518 519 520 521 522 523 524 525 526 527 528 529 530 531 532 533 534 535 536 537 538 539 540 541 542 543 544 545 546 547 548 549 550 551 552 553 554 555 556 557 558 559 560 561 562 563 564 565 566 567 568 569 570 571 572 573 574 575 576 577 578 579 580 581 582 583 584 585 586 587 588 589 590 591 592 593 594 595 596 597 598 599 600 601 602 603 604 605 606 607 608 609 610 611 612 613 614 615 616 617 618 619 620 621 622 623 624 625 626 627 628 629 630 631 632 633 634 635 636 637 638 639 640 641 642 643 644 645 646 647 648 649 650 651 652 653 654 655 656 657 658 659 660 661 662 663 664 665 666 667 668 669 670 671 672 673 674 675 676 677 678 679 680 681 682 683 684 685 686 687 688 689 690 691 692 693 694 695 696 697 698 699 700 701 702 703 704 705 706 707 708 709 710 711 712 713 714 715 716 717 718 719 720 721 722 723 724 725 726 727 728 729 730 731 732 733 734 735 736 737 738 739 740 741 742 743 744 745 746 747 748 749 750 751 752 753 754 755 756 757 758 759 760 761 762 763 764 765 766 767 768 769 770 771 772 773 774 775 776 777 778 779 780 781 782 783 784 785 786 787 788 789 790 791 792 793 794 795 796 797 798 799 800 801 802 803 804 805 806 807 808 809 810 811 812 813 814 815 816 817 818 819 820 821 822 823 824 825 826 827 828 829 830 831 832 833 834 835 836 837 838 839 840 841 842 843 844 845 846 847 848 849 850 851 852 853 854 855 856 857 858 859 860 861 862 863 864 865 866 867 868 869 870 871 872 873 874 875 876 877 878 879 880 881 882 883 884 885 886 887 888 889 890 891 892 893 894 895 896 897 898 899 900 901 902 903 904 905 906 907 908 909 910 911 912 913 914 915 916 917 918 919 920 921 922 923 924 925 926 927 928 929 930 931 932 933 934 935 936 937 938 939 940 941 942 943 944 945 946 947 948 949 950 951 952 953 954 955 956 957 958 959 960 961 962 963 964 965 966 967 968 969 970 971 972 973 974 975 976 977 978 979 980 981 982 983 984 985 986 987 988 989 990 991 992 993 994 995 996 997 998 999 1000

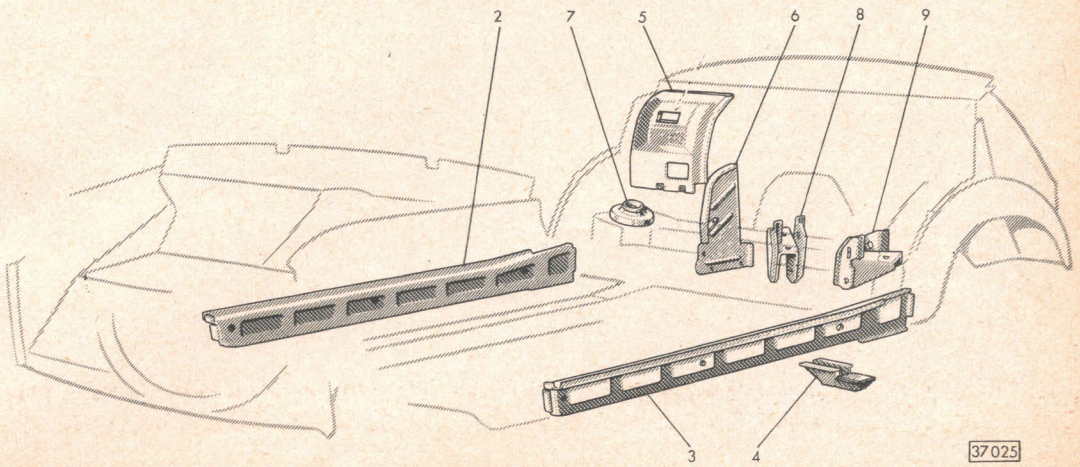
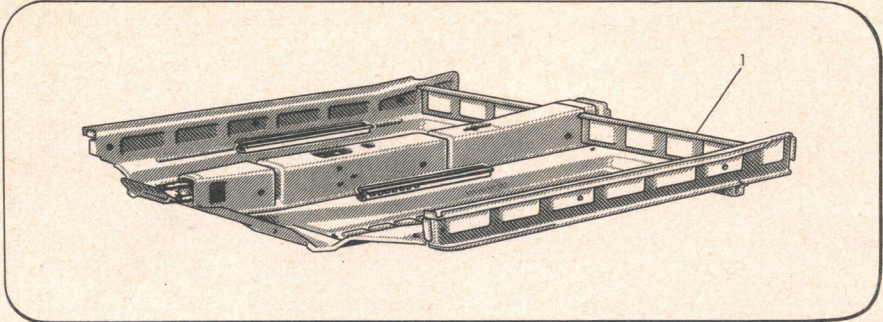




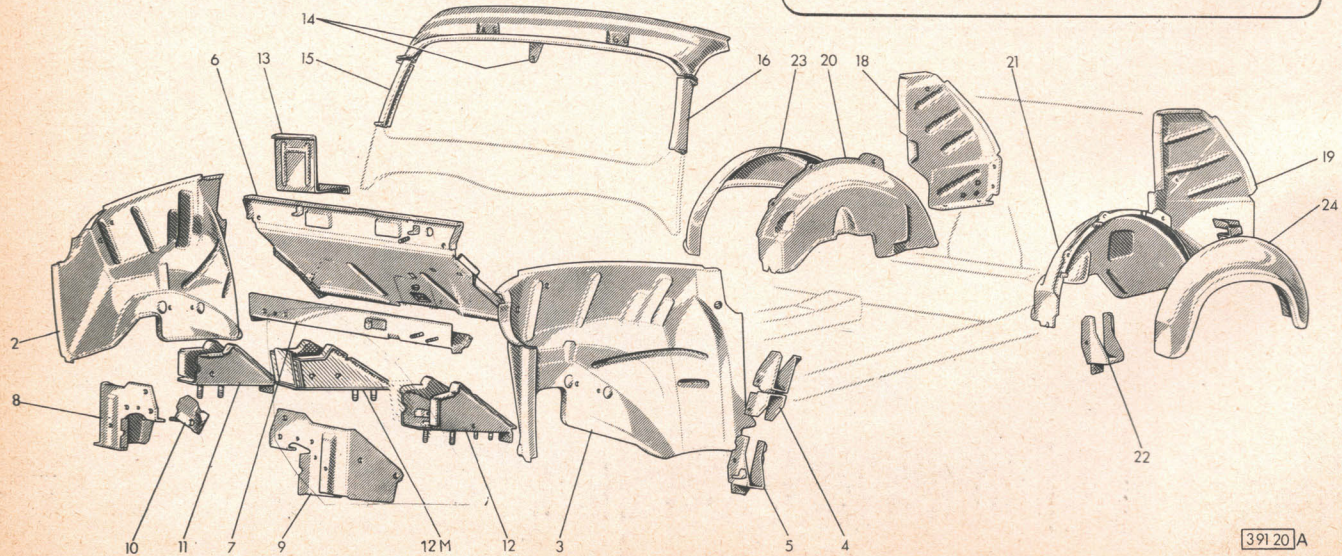
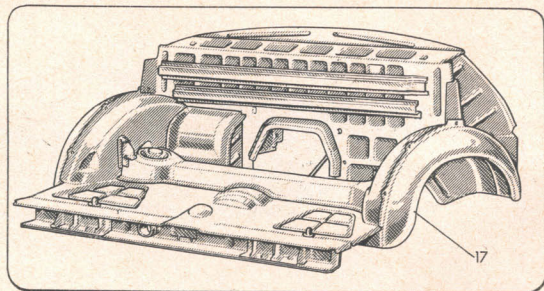
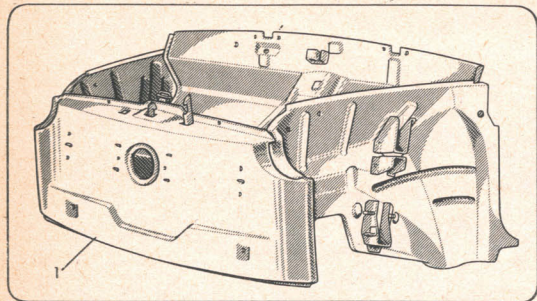
Sgr. 2 (100D.540)(100D.541)



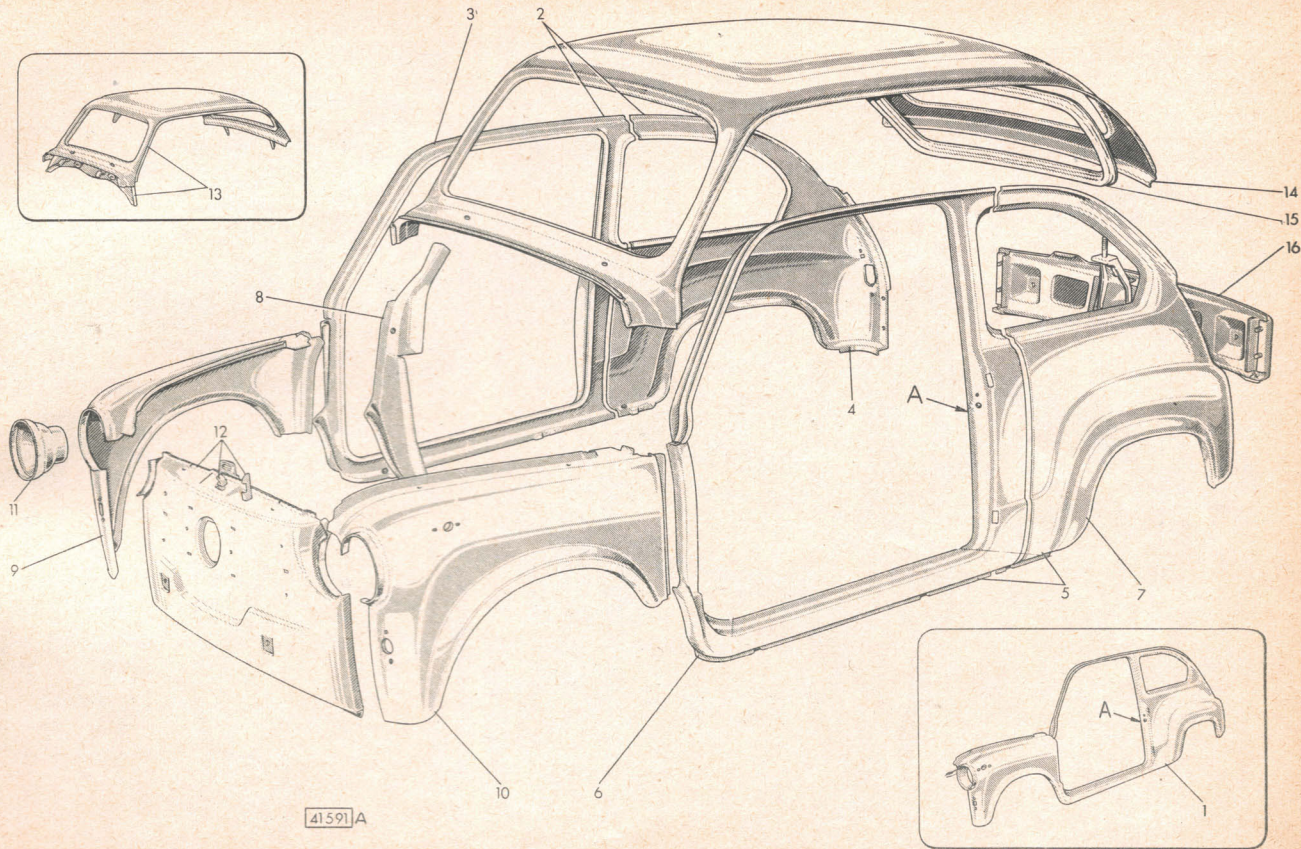
41592 A



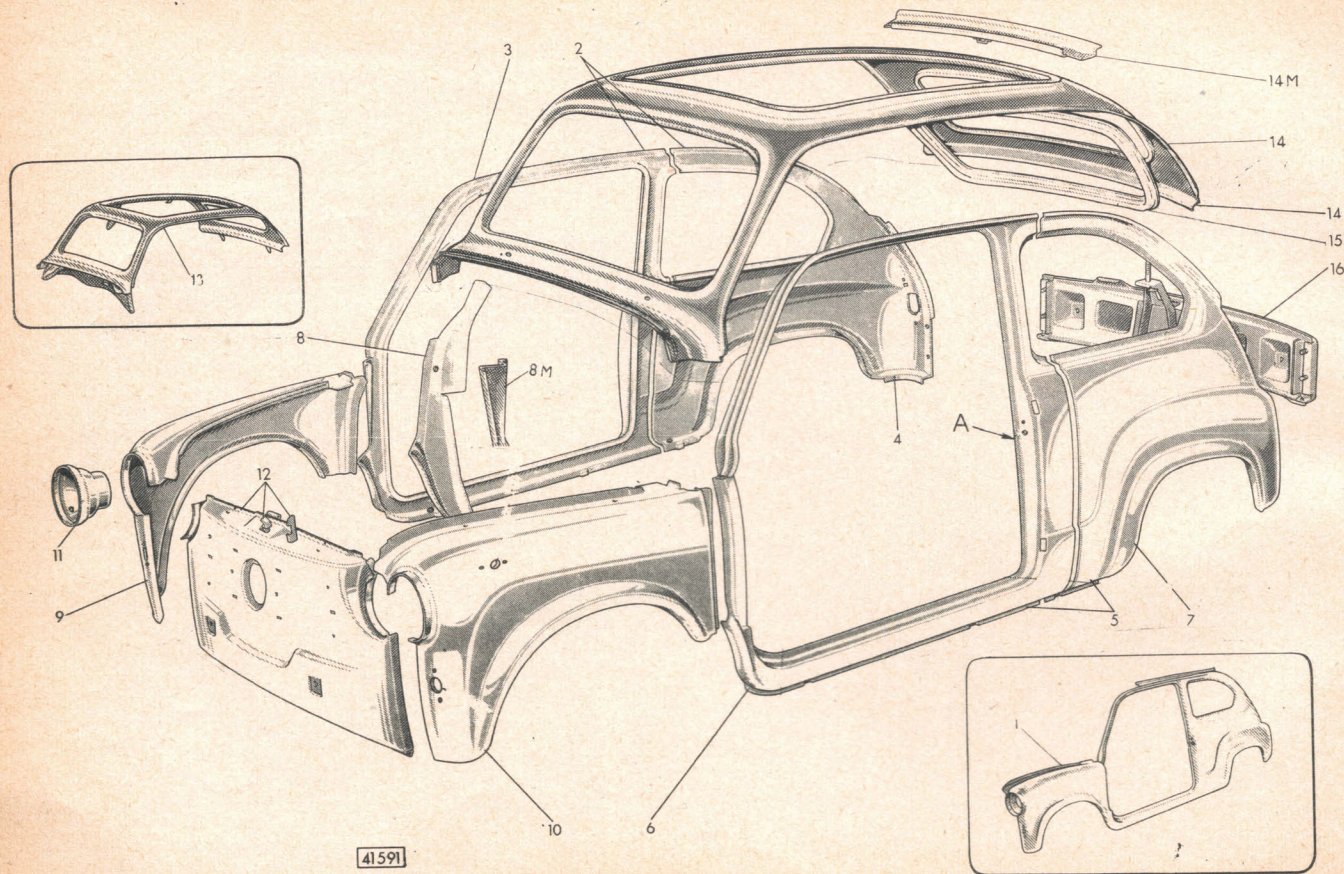
Sgr. 4 (100D.540)(100D.541)



(100D.540)(100D.541) Sgr. 5

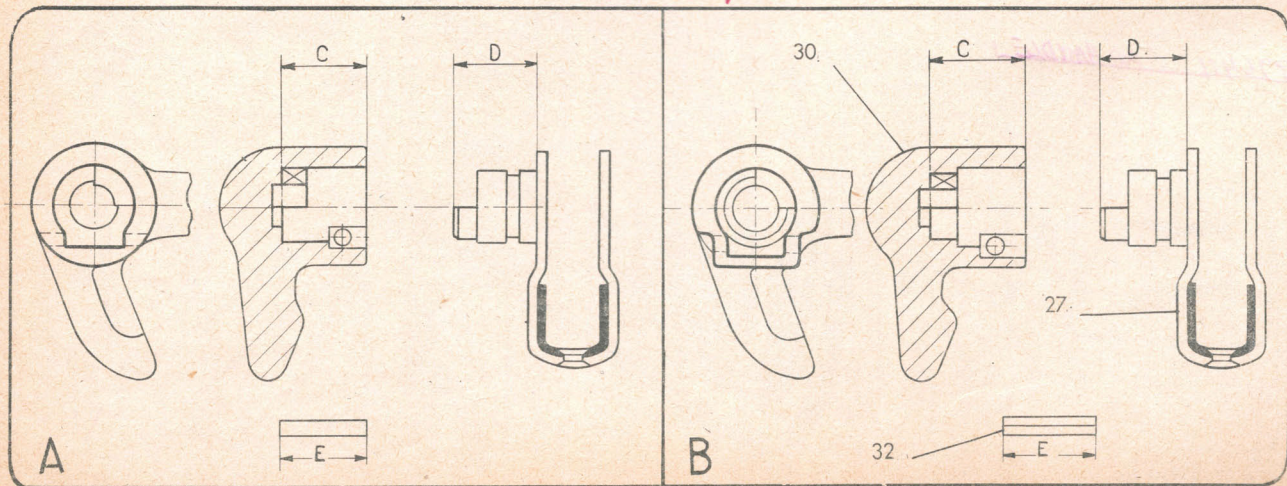
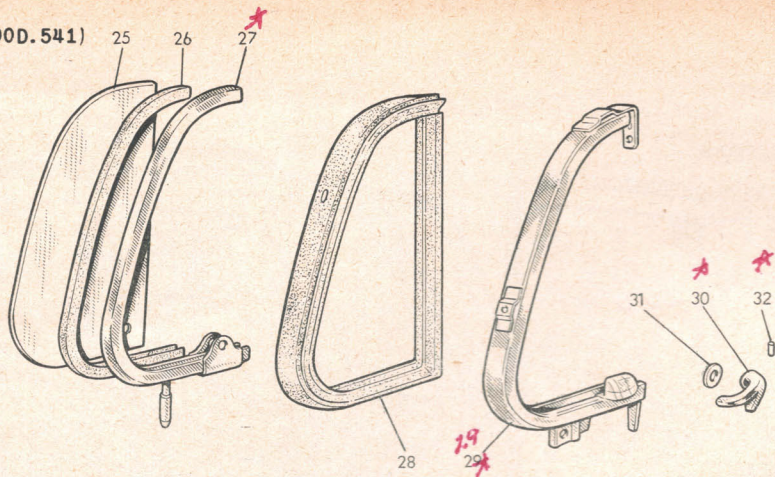


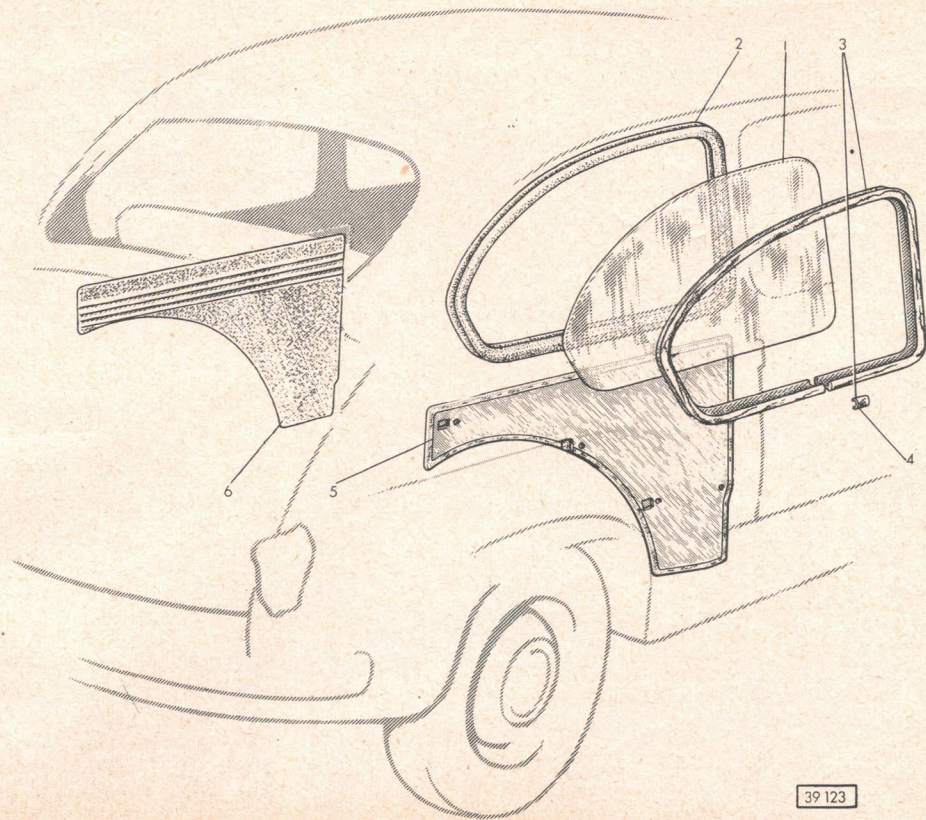
Sgr. 5 (100D.558) (100D.559)



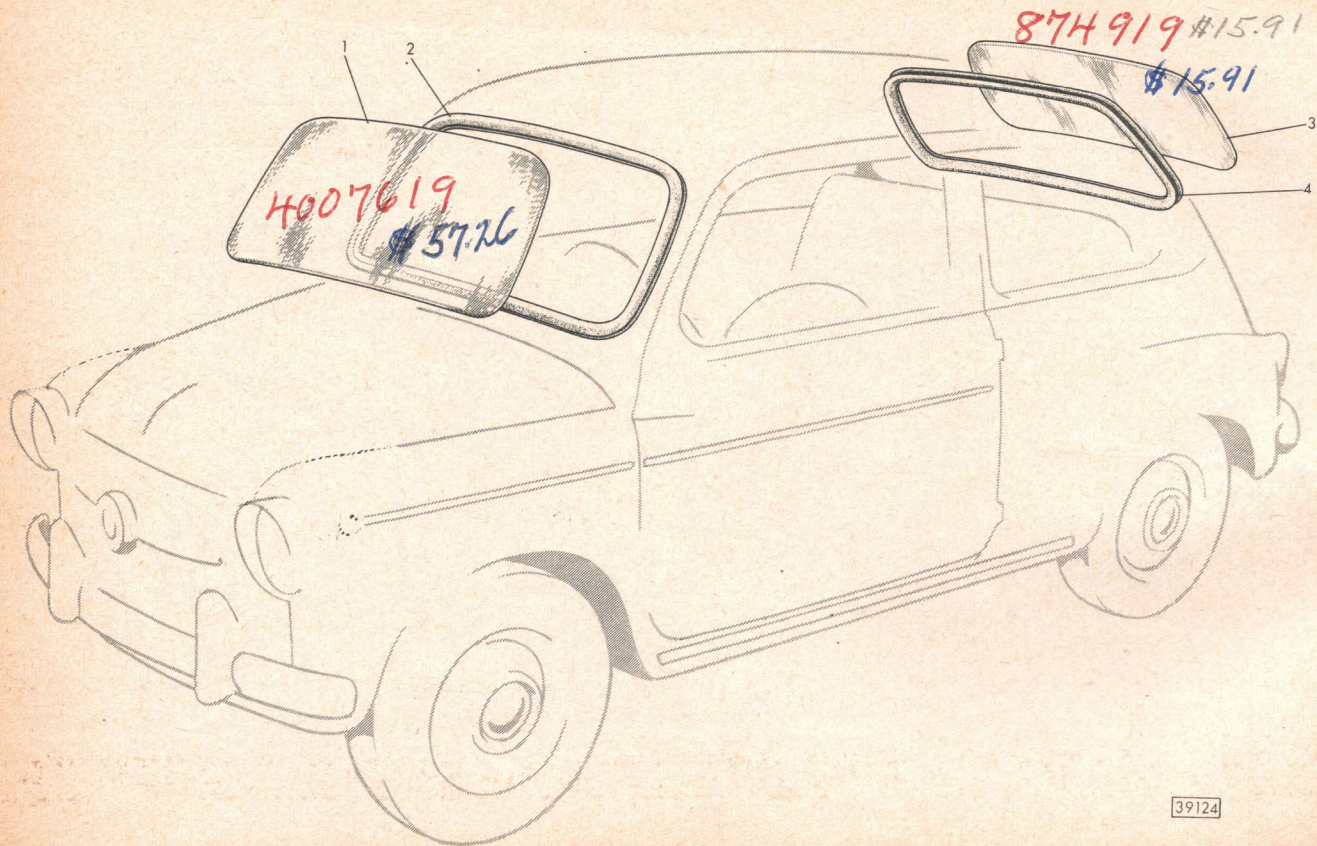
41591

Sgr. 6 (100D.540) (100D.541)

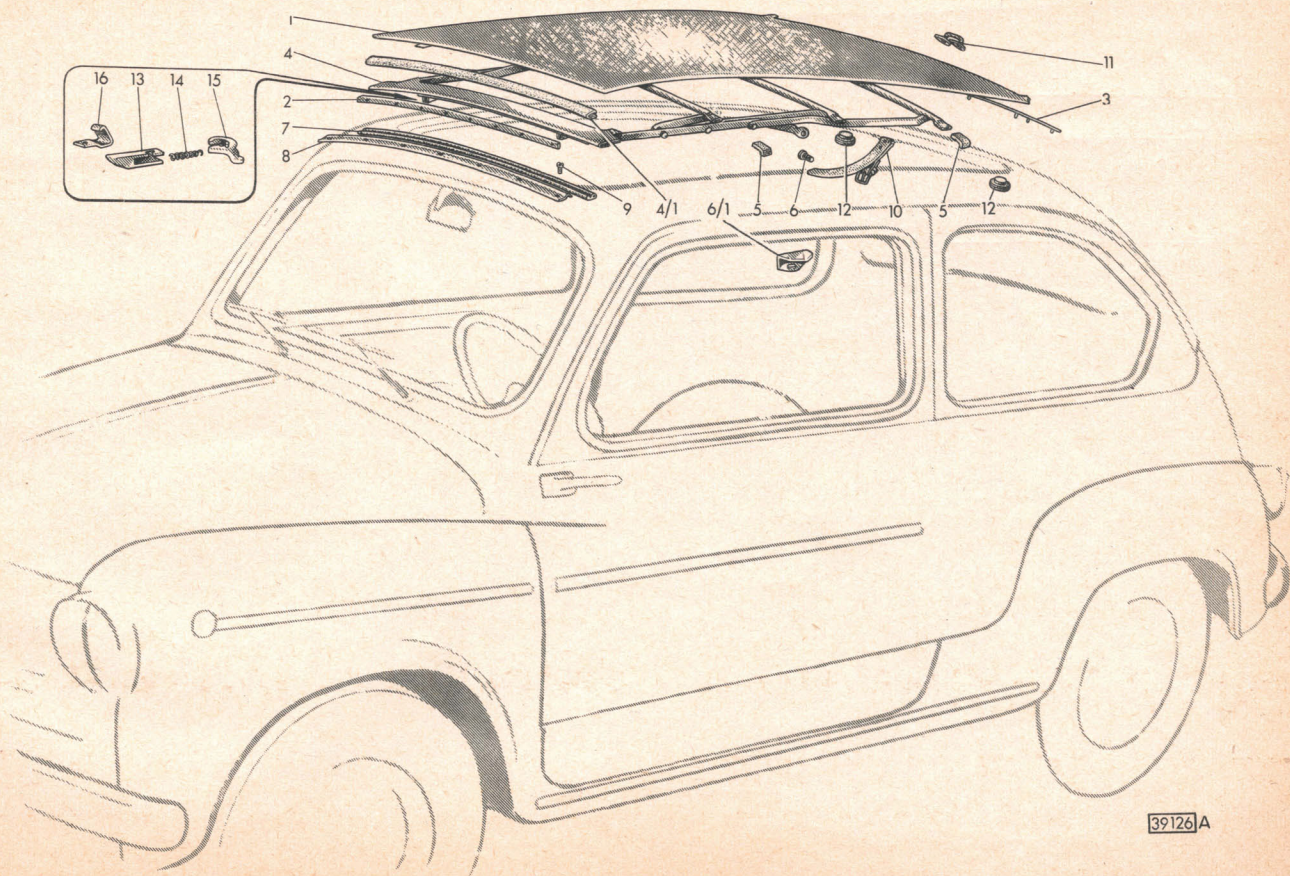




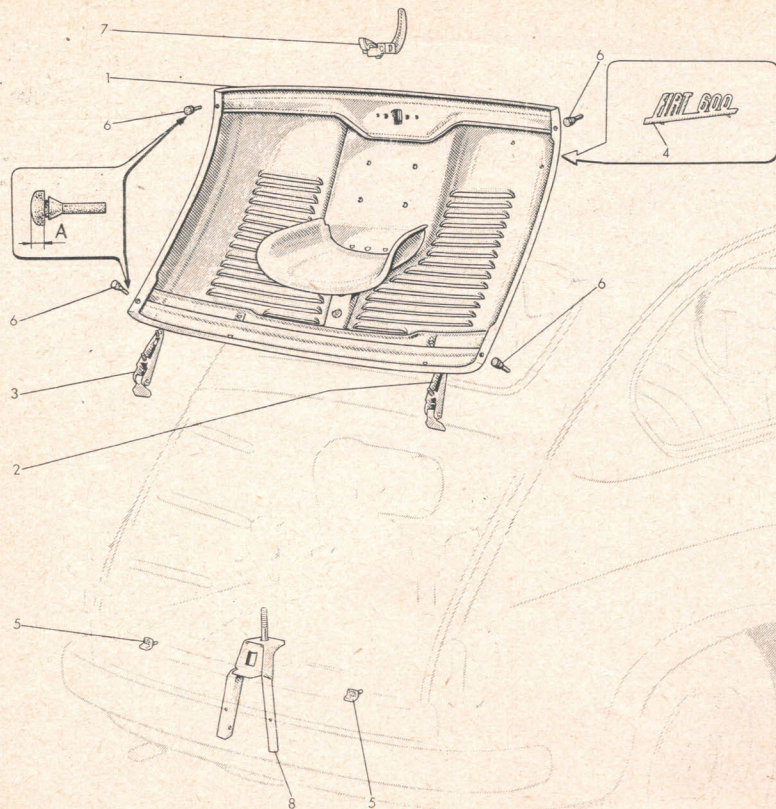
Sgr. 8 (100D.540)



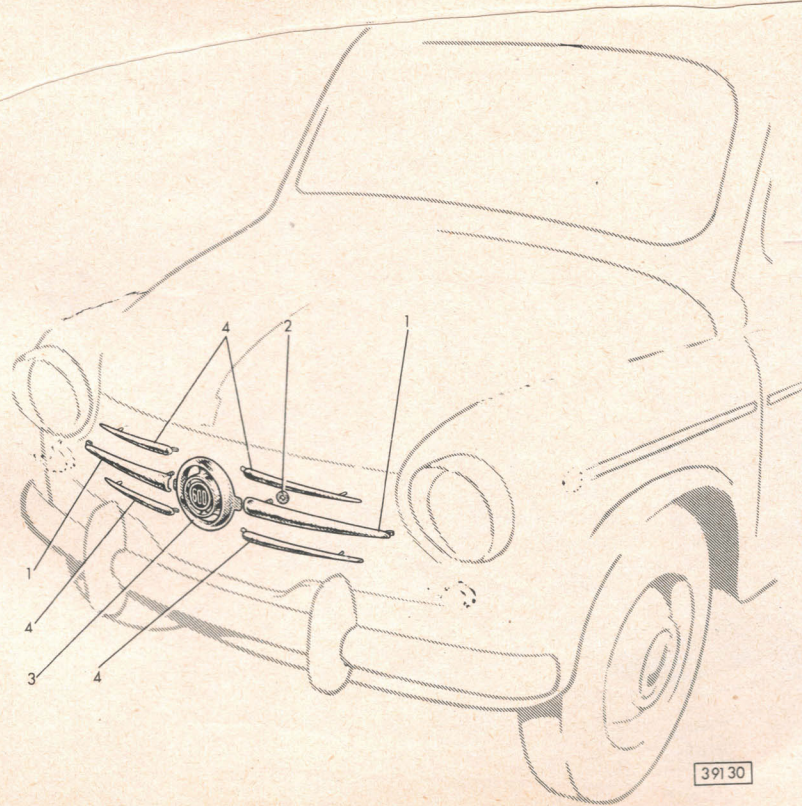
39124



Sgr. 10 (100D.540)



39 127



39130

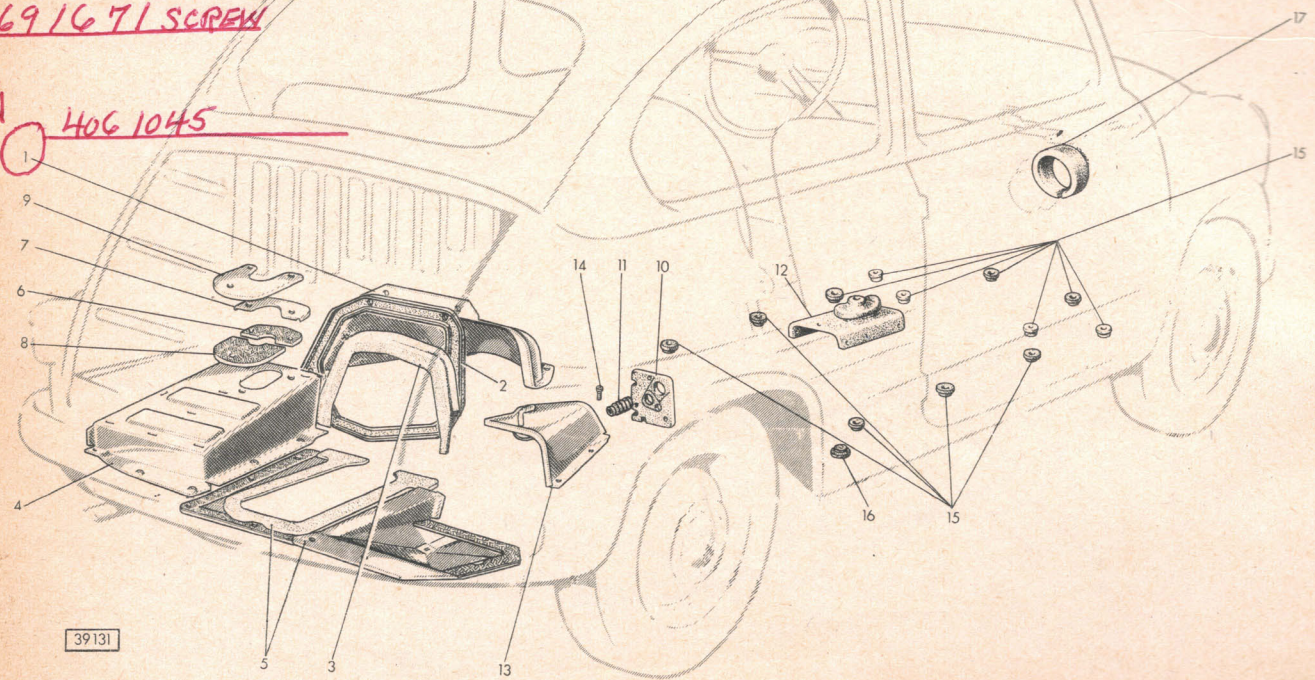
Sgr. 12 (1000.540)

14189176 PLATE

13691671 SCREW

FOR

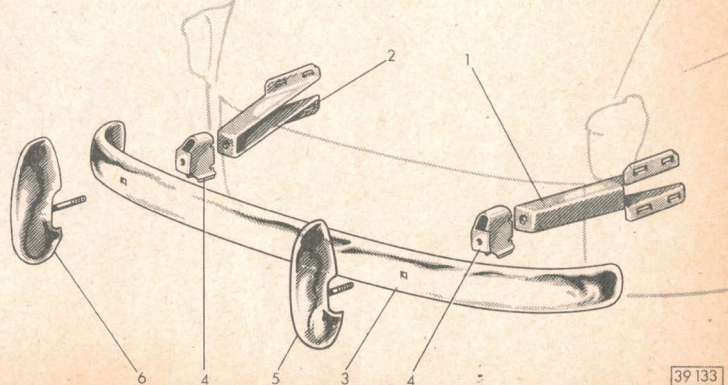
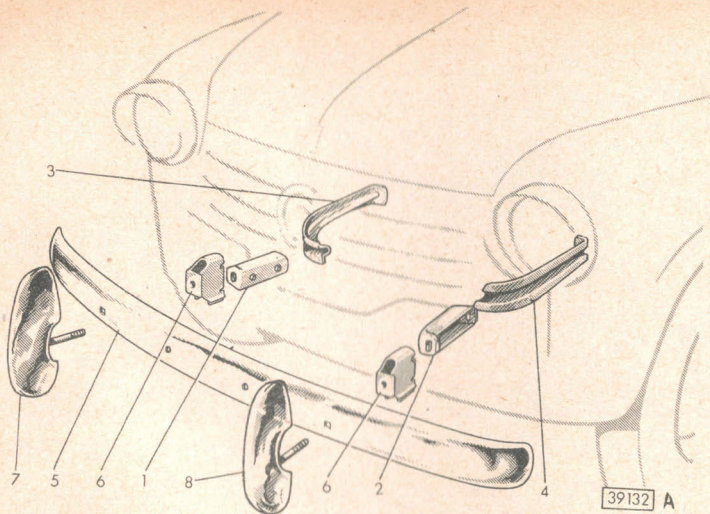
406 1045



39131

Sgr. 13 (100D.540)

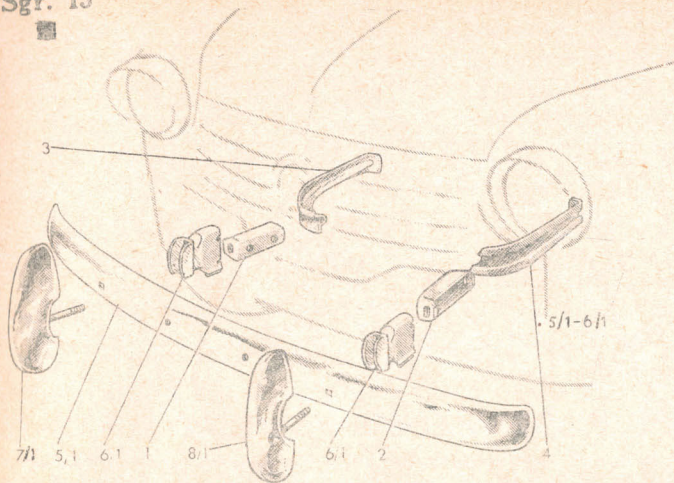
(100D.540) Sgr. 14



u.s.a

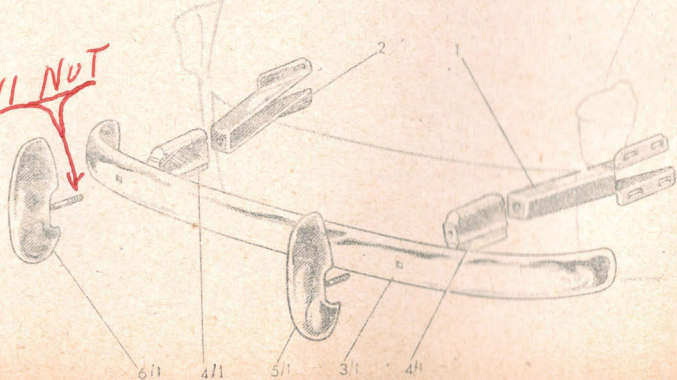
Sgr. 13

Sgr. 14

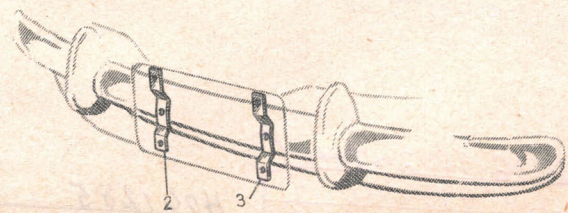
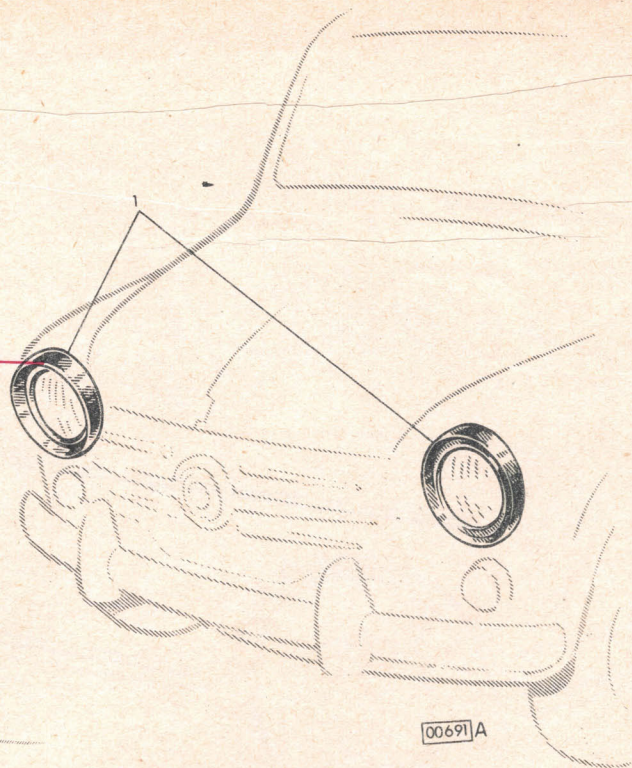


39132

12164711 NUT

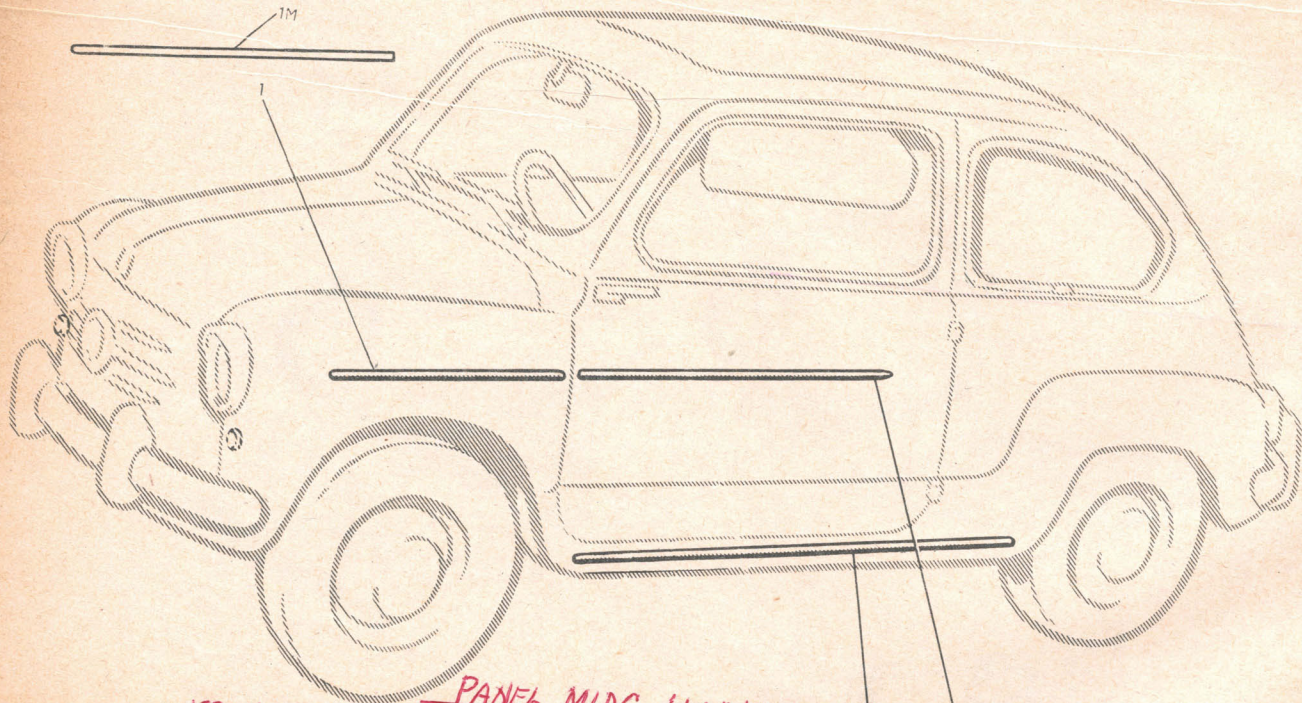


BEZEL 4014548



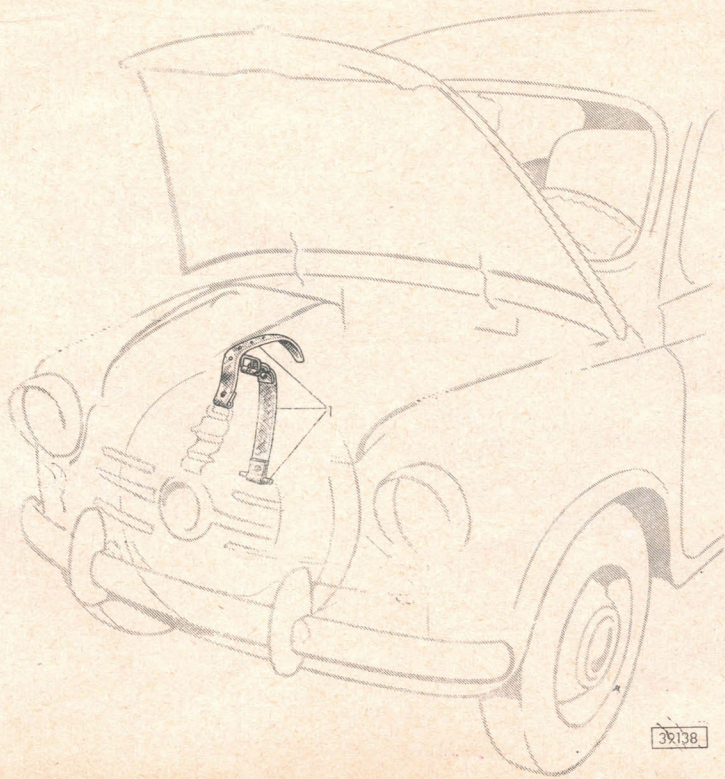
00691A

Sgr. 16 (100D.540)



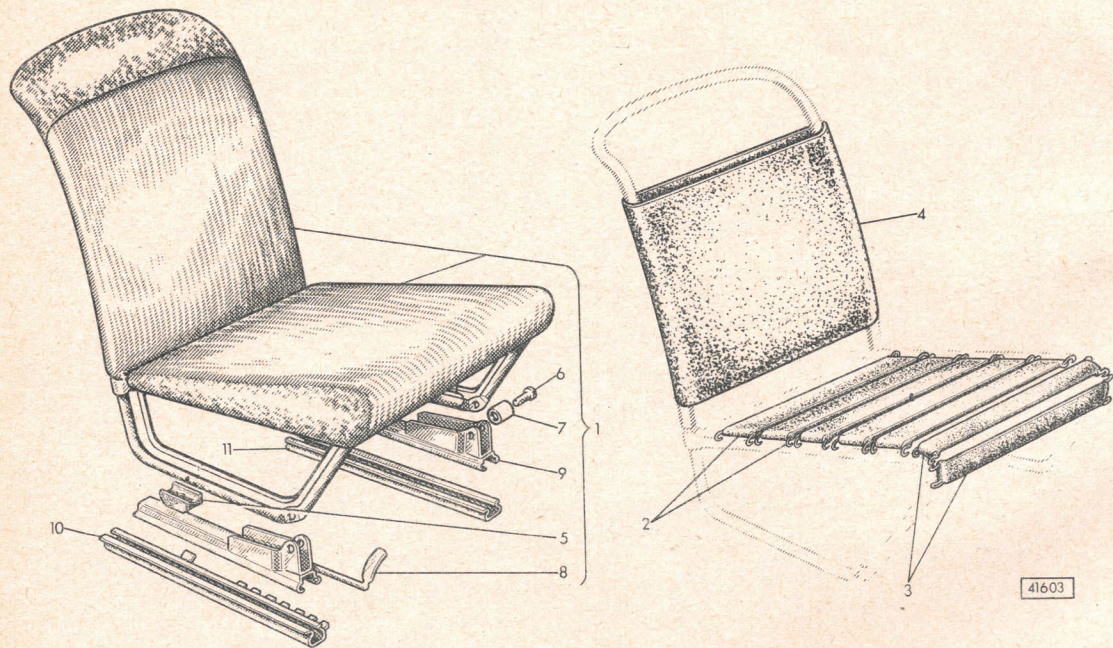
~~ISSUE BOTH~~
PANEL MDG. H024744 (3)
MDG CLIP 978046 (4)
" EX PLATE H024096 (7) H061285 CLIP ASSY

39135

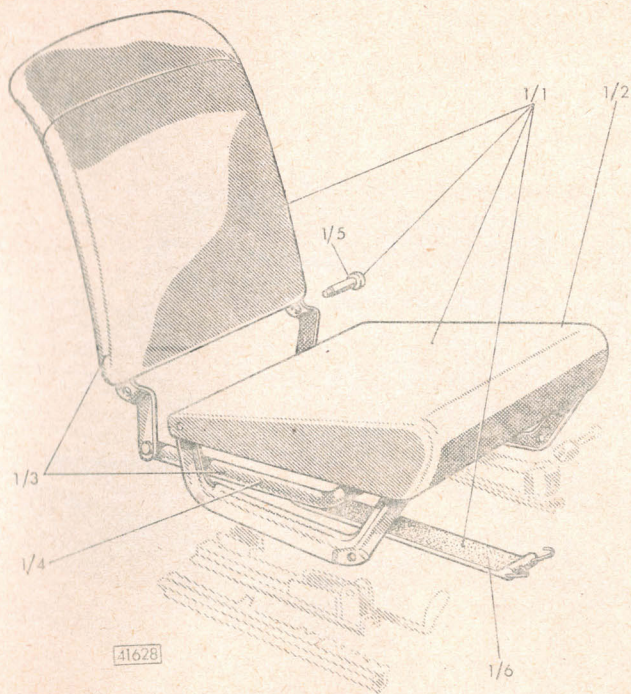


39138

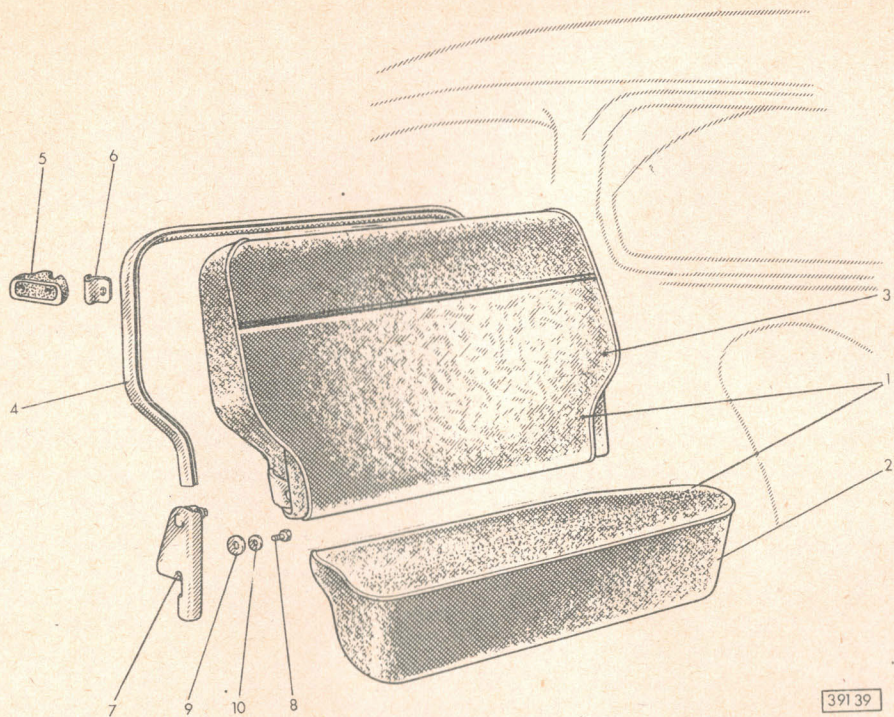
Sgr. 18 (100D.540)



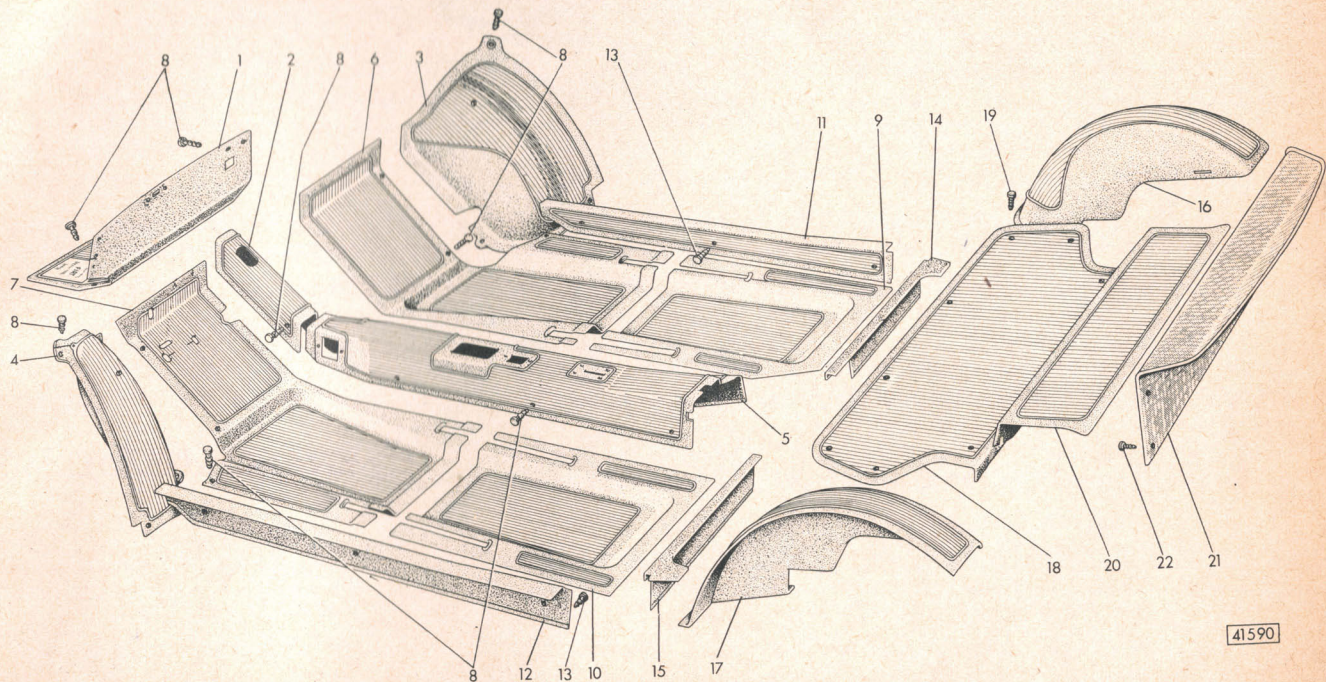
41603



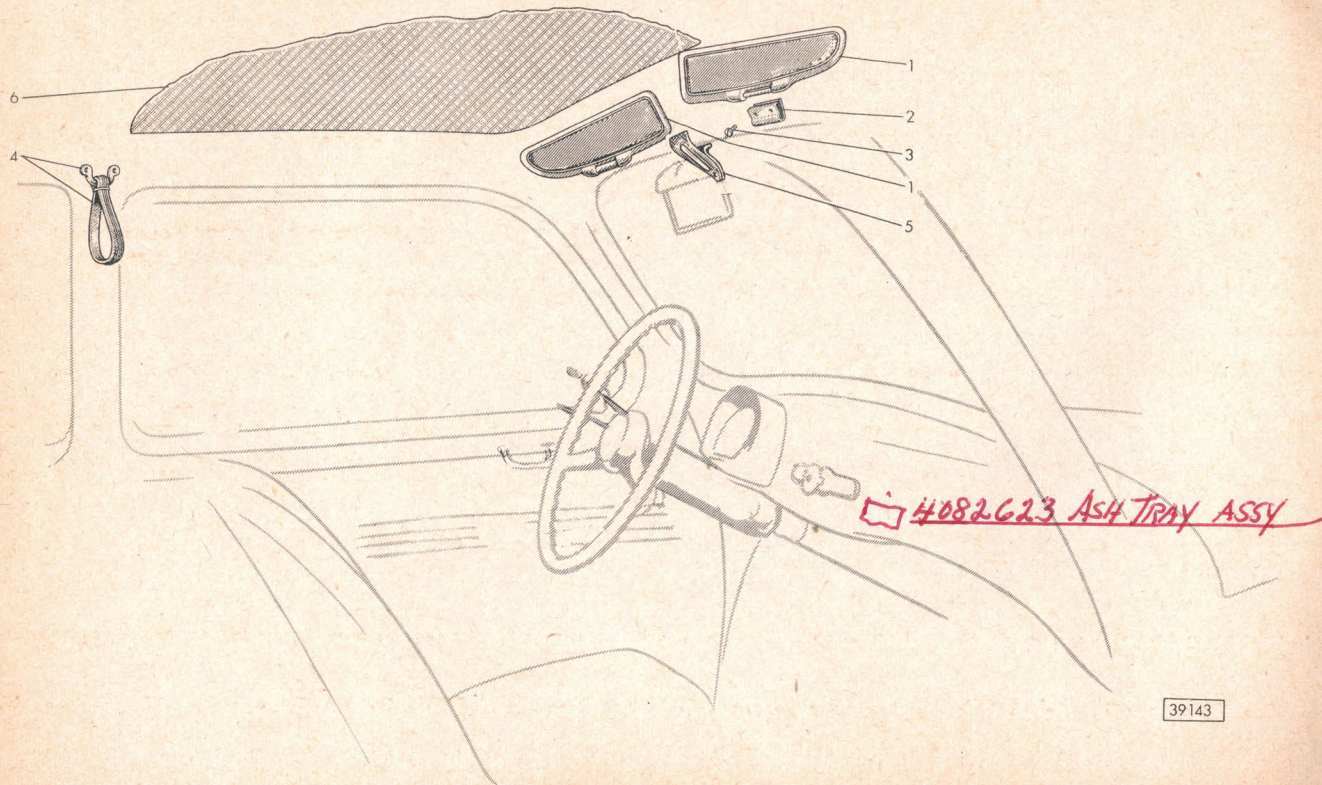
41628



39139



Sgr. 21 (100D.540) (100D.558)



39143

RETURN TO DANNY

PARTE SECONDA
SECOND SECTION
PARTE SEGUNDA

ELENCO DELLE PARTI DI RICAMBIO
SPARE PARTS LIST
LISTAS DE PIEZAS DE REPUESTO

VERSIONI:

Versions:
Versiones:

Numero della Versione
Version Number
Números de Versión

BERLINA NORMALE - guida sinistra Pag. 1

LHD Sedan
Sedán 2 puertas conducción izquierda

100 D.540 GS

BERLINA NORMALE - guida destra ▲ . . . X Pag. 13

RHD Sedan ▲
Sedán 2 puertas conducción derecha ▲

100 D.541 GD

BERLINA TRASFORMABILE - guida sinistra . Pag. 17

LHD Convertible
Descapotable conducción izquierda

100 D.558 GS

BERLINA TRASFORMABILE - guida destra ▲ X Pag. 21

RHD Convertible ▲
Descapotable conducción derecha ▲

100 D.559 GD

▲ { Esclusa per vetture con allestimento USA.
Does not concern USA Version cars.
No se exporta a los EE. UU.

IMPORTANT !

- The elements of the Subgroups common to two or more **Versions** of the 600 D Model appear once only in this Catalog.
- To find the part equivalences among the different **Versions** of the 600 D Model it is **essential** to consult the **Subgroup Index** on pages 09 up.
- In consulting the Plates always refer to the Subgroup (Sgr.) and Version numbers.

¡ IMPORTANTE !

Como las piezas de repuesto que son comunes a más de una versión del modelo 600 D, sólo se reseñan una vez en el catálogo, es recomendable - en el manejo del mismo - buscar previamente en el índice de los subgrupos las páginas donde se encuentran los subgrupos o partes de los mismos en que se citan las piezas de repuesto propias de la versión que interesa, y además observar la rotulación de las láminas, por si se refieren a alguna versión particular.

IMPORTANTE!

- Gli elementi dei Sottogruppi comuni a due o più **Versioni** della vettura Modello 600 D sono elencati una sola volta in questo catalogo parti di ricambio.
- Per conoscere le eguaglianze fra le diverse **Versioni** della vettura Modello 600 D è **INDISPENSABILE** consultare l'**indice dei sottogruppi** a pag. 09 e seguenti.
- Per la consultazione delle Tavole riferirsi sempre al numero del Sottogruppo ed al numero indicante la **Versione**.

BERLINA NORMALE guida sinistra

LHD Sedan

Sedán 2 puertas conducción izquierda

100 D.540 GS

BERLINA NORMALE guida sinistra

LHD Sedan

Sedán 2 puertas conducción izquierda

Sgr. 1 (100 D.540)

Modifica	Fig.	N. d'ordinaz.	Quant.	DENOMINAZIONE	Modifica	Fig.	N. d'ordinaz.	Quant.	DENOMINAZIONE
				SOTTOGRUPPO 1					
				1 - Cofano anteriore.					2 - Comando apertura cofano.
1		4018904	1	Coperchio <i>completo</i> .		13	880568	1	Leva.
2		883348	1	— Guarnizione gomma per parte anteriore.		14	873911	1	— Perno.
3		4018906	1	— Guarnizione.		15	874769	1	Guaina flessibile <i>completa</i> .
4		882399	1	— Sigla di fabbrica <i>completa</i> .		16	874772	1	Filo.
5		966554	1	— Cerniera destra <i>completa</i> .		17	879495	1	— Tubetto d'estremità lato leva comando.
6		966555	1	— Idem sinistra.		18	087230	1	— Tubetto per fissaggio.
7		897704	2	— — Guarnizione per passaggio sul cruscotto.					
8		854625	1	— Puntone di sostegno.		19	854828	1	Gancio.
9		865178	1	— Molla.		20	849255	1	— Perno.
10	}	895519	2	— Tassello laterale anteriore di appoggio - $A = 4 \div 4,5 \text{ mm}$ -.		21	876174	1	— Molla di richiamo.
		967660	2	— Idem - $A = 6 \div 6,5 \text{ mm}$ -.		22	4062337	1	— Dispositivo di chiusura.
11	}	895519	6	— Tassello laterale di appoggio - $A = 4 \div 4,5 \text{ mm}$ -.		23	4055831	1	Gancio di sicurezza <i>completa</i> .
		967660	6	— Idem - $A = 6 \div 6,5 \text{ mm}$ -.		24	615660	1	— Molla.
12		4033337	2	— Tampone di sollevamento.					

SUBGROUP 1**1 - Front Compartment Lid**

- 1 Lid, *complete*
 2 Weatherstrip, rubber, lid front portion
 3 Ornament
 4 Plate, Manufacturer's, *complete*
 5 Hinge, right, *complete*
 6 Hinge, left, *complete*
 7 Gasket, on dash, hinge passage
 8 Prop, lid
 9 Spring, prop
 10 Pad, rest, front side - $A = 4$ to 4,5 mm -
 or
 » Pad, rest, front side - $A = 6$ to 6,5 mm -
 11 Pad, rest, side - $A = 4$ to 4,5 mm -
 or
 » Pad, rest, side - $A = 6$ to 6,5 mm -
 12 Pad, rubber, lifting

SUBGRUPO 1**1 - Capot anterior**

- Tapa; *complete*
 Junta de goma anterior
 Moldura
 Emblema; *completo*
 Charnela derecha; *complete*
 id., izquierda
 Guarnición de agujero en el tablero
 Soporte para tapa
 Resorte
 Tope lateral anterior, $A = 4 \div 4,5$ mm
 o bien:
 id., $A = 6 \div 6,5$ mm
 Tope lateral, $A = 4 \div 4,5$ mm
 o bien:
 id., $A = 6 \div 6,5$ mm
 Tope de compresión

2 - Lid Catch Release Control

- 13 Lever
 14 Pin
 15 Bowden, *complete*
 16 Wire
 17 Ferrule, lever end
 18 Ferrule, hook end

3 - Lid Locking Mechanism

- 19 Hook
 20 Pin
 21 Spring, return
 22 Locking device
 23 Hook, safety, *complete*
 24 Spring

2 - Apertura del capot

- Palanca
 Eje
 Funda de hilo; *complete*
 Hilo
 Tubito de fijación posterior
 Tubito de fijación anterior

3 - Cierre del capot

- Cierre de golpe
 Eje
 Resorte de retorno
 Placa de cierre
 Pestillo; *completo*
 Resorte

Sgr. 2-3-4 (100 D.540)

Modifica	Fig.	N. d'ordinaz.	Quant.	DENOMINAZIONE	Modifica	Fig.	N. d'ordinaz.	Quant.	DENOMINAZIONE
SOTTOGRUPPO 2									
1 - Plancia porta strumenti.									
1	4007617	1		Plancia <i>completa</i> (1).	5	4001963	1		Convogliatore aria <i>completo</i> per parete divisoria (1).
2	4004963	1		— Piastra di collegamento al cruscotto (1).	6	877939	1		Prolunga laterale destra per parete divisoria (1).
3	888279	1		— Puntone c. s. e supporto tubo guida (1).	7	872729	2		Cappello <i>completo</i> per appoggio superiore molla sospensione (1).
4	4027627	1		Guarnizione centrale.	8	881844	1		Attacco posteriore destro <i>completo</i> per sospensione (1).
5	4004943	1		Rivestimento <i>completo</i> - (2).	9	881845	1		Idem sinistro (1).
6	4004944	1		— Bordino.					
2 - Passaggio tubo guida.									
7	859339	1		Guarnizione.					
SOTTOGRUPPO 3									
1 - Pavimento anteriore.									
1	4047022	1		Pavimento <i>completo</i> (1).	1	4062330	1		Ossatura frontale <i>completa</i> (1). ▲
2	874560	1		Rinforzo laterale destro (1).	»	4063504	1		Idem (1). ■
3	898165	1		Rinforzo laterale sinistro <i>completo</i> (1).	2	879213	1		Passaruota anteriore destro <i>completo</i> (1).
4	973193	2		Mensola <i>completa</i> per appoggio martinetto sollevamento vettura (1).	3	879214	1		Idem sinistro (1).
					4	882469	2		— Sopporto <i>completo</i> per ammortizzatore (1).
					<p>▲ esclusa } per vetture con allestimento ■ speciale } U.S.A.</p>				

SUBGROUP 2

1 - Instrument Panel

- 1 Panel, instrument, *complete* (1)
- 2 Plate, mounting, dashboard (1)
- 3 Plate, mounting, dashboard and steering column support (1)
- 4 Plate, garnish, central
- 5 Padding, *complete* (2)
- 6 Strip, trimming

2 - Steering Column Passage

- 7 Pad, rubber, blanking

SUBGROUP 3

1 - Floor

- 1 Floor, *complete* (1)
- 2 Member, right side reinforcement (1)
- 3 Member, left side reinforcement, *complete* (1)
- 4 Bracket, jack, *complete* (1)

SUBGRUPO 2

1 - Tablero de instrumentos

- Tablero; *completo* (1)
Soporte de unión al salpicadero (1)
Soporte de unión al salpicadero y apoyo de la columna de la dirección (1)
Moldura central
Revestimiento (2)
Cubrejuntas

2 - Agujero para columna de la dirección

- Guarnición

SUBGRUPO 3

1 - Piso

- Piso; *completo* (1)
Balancín derecho (1)
íd., izquierdo; *completo* (1)
Apoyo para gato; *completo* (1)

2 - Floor Rear End Accessory Hardware

- 5 Conveyor, air, bulkhead, *complete* (1)
- 6 Extension, bulkhead, right side (1)
- 7 Cap, rear suspension spring seat, *complete* (1)
- 8 Hanger, rear, right, rear suspension, *complete* (1)
- 9 Hanger, rear, left, rear suspension, *complete* (1)

SUBGROUP 4

1 - Front Framing, Dashboard and Wheelboxes

- 1 Frame, front, *complete* (1) ▲
 - » Frame, front, *complete* (1) ■
 - 2 Wheelbox, front, right, *complete* (1)
 - 3 Wheelbox, front, left, *complete* (1)
 - 4 Support, shock absorber, *complete* (1)
- ▲ Not used on } USA Version cars.
■ Specific for }

2 - Accesorios del piso posteriores

- Canalizador de aire para tabique; *completo* (1)
Extensión derecha para tabique (1)
Apoyo superior para muelle de suspensión (1)
Anclaje posterior derecho para suspensión; *completo* (1)
íd., izquierdo (1)

SUBGRUPO 4

1 - Departamento anterior

- Panel anterior; *completo* (1) ▲
íd., (1) ■
Coraza de guardabarros anterior derecho; *completa* (1)
íd., izquierdo (1)
- Soporte de amortiguador; *completo* (1)
- ▲ Falta en la } versión USA
■ Propio de la }

Sgr. 4-5 (100 D.540)

Modifica	Fig.	N. d'ordinaz.	Quant.	DENOMINAZIONE	Modifica	Fig.	N. d'ordinaz.	Quant.	DENOMINAZIONE
	5	883364	1	— Squadretta <i>completa</i> destra per attacco tassello paracolpi sospensione (1).	19	4004732	1	— Parete interna laterale posteriore sinistra <i>completa</i> (1).	
	»	883365	1	— Idem sinistra (1).	20	875149	1	Passaruota posteriore interno destro <i>completo</i> (1).	
	6	4062186	1	Parte inferiore cruscotto <i>completa</i> (1).	21	875150	1	Idem sinistro (1).	
	7	4062184	1	— Traversa <i>completa</i> di collegamento ai passaruote (1).	22	872724	2	— Squadretta per attacco tassello paracolpi sospensione (1).	
	8	881461	1	— — Piastra anteriore destra <i>completa</i> (1).	23	875457	1	Passaruota posteriore esterno destro(1).	
	9	881462	1	— — Idem sinistra (1).	24	875458	1	Idem sinistro (1).	
	10	898829	1	Rinforzo destro <i>completo</i> per attacco sospensione (1).					
	»	898830	1	Idem sinistro (1).					
	11	881467	1	Puntone destro per cruscotto e attacco sospensione. <i>completo</i> (1).					
	12	881468	1	Idem sinistro e per attacco pompa comando idraulico freni e pedaliera (1).					
				2 - Sostegno batteria.	1	4057084	1	Rivestimento fianco destro <i>completo</i> (1) (3). ▲	
	13	4062190	1	Sostegno (1).	»	4057644	1	Idem (1). ■	
				3 - Ossatura luce anteriore.	»	4057085	1	Idem sinistro (1) (4). ▲	
					»	4057645	1	Idem (1). ■	
	14	885734	1	Traversa superiore. (1).	2	4057088	1	Rivestimento fianco destro - figg. 3 e 4 - (1) (3).	
	15	884687	1	Longherina laterale destra (1).	3	903363	1	— Parte anteriore (1) (3).	
	16	884688	1	Idem sinistra (1).	4	904920	1	— Parte posteriore (1).	
				4 - Pavimento posteriore e passaruote.	5	4057089	1	Rivestimento fianco sinistro - figg. 6 e 7 - (1) (4).	
					6	903361	1	— Parte anteriore (1) (4).	
	17	4065785	1	Pavimento posteriore <i>completo</i> (1).	7	904921	1	— Parte posteriore (1).	
	18	4004731	1	— Parete interna laterale posteriore destra <i>completa</i> (1).	8	879409	1	— Montante anteriore destro (1).	

SOTTOGRUPPO 5

1 - Scocca: elementi esterni.

1	4057084	1	Rivestimento fianco destro <i>completo</i> (1) (3). ▲
»	4057644	1	Idem (1). ■
»	4057085	1	Idem sinistro (1) (4). ▲
»	4057645	1	Idem (1). ■
2	4057088	1	Rivestimento fianco destro - figg. 3 e 4 - (1) (3).
3	903363	1	— Parte anteriore (1) (3).
4	904920	1	— Parte posteriore (1).
5	4057089	1	Rivestimento fianco sinistro - figg. 6 e 7 - (1) (4).
6	903361	1	— Parte anteriore (1) (4).
7	904921	1	— Parte posteriore (1).
8	879409	1	— Montante anteriore destro (1).

▲ esclusa } per vetture con allestimento
 ■ speciale } U.S.A.

- 5 Bracket, right, front suspension rubber bumper, *complete* (1)
 » Bracket, left, *complete* (1)
 6 Panel, dashboard lower portion, *complete* (1)
 7 Crossmember, *complete* (1)
 8 Plate, front, right, *complete* (1)
 9 Plate, front, left, *complete* (1)
 10 Reinforcement, right, suspension, *complete* (1)
 » Reinforcement, left, suspension, *complete* (1)
 11 Strut, right, dash and suspension, *complete* (1)
 12 Strut, left, master cylinder and pedals mounting, *complete* (1)
- 2 - Battery Arrangement**
 13 Support (1)
- 3 - Windshield Frame**
 14 Crossmember, upper (1)
 15 Pillar, right side (1)
 16 Pillar, left side (1)
- 4 - Floor Rear End and Wheelboxes**
 17 Floor, rear, *complete* (1)
 18 Panel, side, right, inner, *complete* (1)

- Soporte para tope de suspensión derecho; *completo* (1)
 id., izquierdo (1)
 Salpicadero; *completo* (1)
- Travesaño de unión de las corazas 2 y 3; *completo* (1)
 Cantonera anterior derecha; *completa* (1)
 id., izquierda (1)
 Refuerzo derecho de anclaje de la suspensión; *completo* (1)
 id., izquierdo (1)
- Soporte derecho de salpicadero y anclaje de la suspensión; *completo* (1)
 id., izquierdo, y de la bomba de freno y pedales (1)
- 2 - Soporte de batería**
 Soporte de batería (1)
- 3 - Marco de parabrisas**
 Cabecero de parabrisas (1)
 Montante derecho (1)
 id., izquierdo (1)
- 4 - Piso posterior y departamento del motor**
 Piso posterior; *completo* (1)
 Tabique interior posterior derecho; *completo* (1)

- 19 Panel, side, left, inner, *complete* (1)
 20 Wheelbox rear, inner, right, *complete* (1)
 21 Wheelbox rear, inner, left, *complete* (1)
 22 Bracket, bumper mounting (1)
 23 Wheelbox, rear, outer, right (1)
 24 Wheelbox, rear, outer, left (1)

SUBGROUP 5

1 - Body Outer Panelling

- 1 Panel, right side, *complete* (1) (3) ▲
 » Panel, right side, *complete* (1) ■
 » Panel, left side, *complete* (1) (4) ▲
 » Panel, left side, *complete* (1) ■
- 2 Panel, right side - w/items 3 and 4 - (1) (3)
 3 Front portion (1) (3)
 4 Rear portion (1)
 5 Panel, left side - w/items 6 and 7 - (1) (4)
 6 Front portion (1) (4)
 7 Rear portion (1)
 8 Pillar, right, front (1)
- ▲ *Not used on* } USA Version cars.
 ■ *Specific for* }

- Tabique interior posterior izquierdo; *completo* (1)
 Coraza de guardabarros posterior derecha; *completa* (1)
 id., izquierda (1)
- Soporte para tope de suspensión (1)
 Guardabarros posterior derecho (1)
 id., izquierdo (1)

SUBGRUPO 5

1 - Paneles exteriores

- Panel derecho; *completo* (1) (3) ▲
 id. (1) ■
- id., izquierdo; *completo* (1) (4) ▲
 id. (1) ■
- Panel derecho, con 3 y 4 (1) (3)
 Marco de puerta (1) (3)
 Panel posterior (1)
 Panel izquierdo, con 6 y 7 (1) (4)
 Marco de puerta (1) (4)
 Panel posterior (1)
 Montante anterior derecho (1)
- ▲ *Falta en la* } versión USA
 ■ *Propio de la* }

Sgr. 5-6 (100 D.540)

Modifica	Fig.	N. d'ordinaz.	Quant.	DENOMINAZIONE	Modifica	Fig.	N. d'ordinaz.	Quant.	DENOMINAZIONE
	8	879408	1	— Montante anteriore sinistro <i>completo</i> (1).		2	965845	1	— Guarnizione gomma sinistra di contorno.
	9	4057092	1	Fianco anteriore destro con para-		3	999555	2	— Gomma di giunzione.
	»	4057646	1	fango (1). ▲		4	999556	2	— Gomma per angolo inferiore.
	»	4057646	1	Idem (1). ■		5	999088	1	— Pannello destro di rivestimento interno <i>completo</i> (2).
	10	4057093	1	Idem sinistro (1). ▲		»	999089	1	— Idem sinistro (2).
	»	4057647	1	Idem (1). ■		6	870010	2	— Cerniera superiore mobile.
	11	4062056	2	Riparo per proiettore (1). ▲		7	870012	2	— Idem inferiore.
	»	4017539	2	Idem (1). ■		8	870449	4	— Guarnizione gomma per vani passaggio.
	12	4062319	1	Rivestimento anteriore <i>completo</i> (1).▲		9	870005	1	— Cerniera superiore fissa destra <i>completa</i> (1).
	»	4063505	1	Idem - (1). ■		»	870006	1	— Idem sinistra (1).
	13	4007613	1	Rivestimento padiglione <i>completo</i> (1).		10	870007	2	— Idem inferiore fissa (1).
	14	875111	1	Rivestimento padiglione (1).		11	865634	4	— Perno.
	15	874921	1	— Cornice interna per finestra posteriore (1).		12	873699	2	— Tirante arresto apertura.
	61	4065092	1	Rivestimento posteriore inferiore <i>completo</i> .		13	873700	4	— Piastrina di fissaggio.
				▲ esclusa } per vetture con allestimento					
				■ speciale } U.S.A.					
SOTTOGRUPPO 6									
				1 - Porta.					2 - Luce porta (cristallo scendente).
	1	4066361	1	Porta lastrata destra <i>completa</i> .		14	4066450	1	Guarnizione esterna destra di contorno <i>completa</i> .
	»	4066362	1	Idem sinistra.		»	4066451	1	Idem esterna sinistra.
	2	965844	1	— Guarnizione gomma destra di contorno.		15	4066451	1	Idem interna destra.
						»	4066450	1	Idem interna sinistra.
						16	848994	4	— Coprigiunto.
						17	4066191	2	Montante centrale.
						18	4068400	2	— Profilato di guida.
						19	4066187	2	Cristallo scendente.
						20	743598	2	— Tassello d'arresto.

8	Pillar, left, front, <i>complete</i> (1)	Montante anterior izquierdo; <i>completo</i> (1)	2	Weatherstrip, left	Burlete de puerta izquierdo
9	Panel, front, right, w/fender (1) ▲	Guardabarros anterior derecho (1) ▲	3	Piece, joint	Goma de unión
»	Panel, front, right, w/fender (1) ■	id. (1) ■	4	Piece, angle, lower	Cantonera de goma inferior
10	Panel, front, left, w/fender (1) ▲	id., izquierdo (1) ▲	5	Panel, inner, right, <i>complete</i> (2)	Contrapanel derecho; <i>completo</i> (2)
»	Panel, front, left, w/fender (1) ■	id. (1) ■	»	Panel, inner, left, <i>complete</i> (2)	id., izquierdo (2)
11	Shell, headlamp (1) ▲	Coraza de proyector (1) ▲	6	Hinge, upper, movable	Bisagra superior de puerta
»	Shell, headlamp (1) ■	id. (1) ■	7	Hinge, lower, movable	id., inferior
12	Panel, front, <i>complete</i> (1) ▲	Panel anterior; <i>completo</i> (1) ▲	8	Pad, rubber	Guarnición de goma para agujeros
»	Panel, front, <i>complete</i> (1) ■	id., (1) ■	9	Hinge, upper, fixed, right, <i>complete</i> (1)	Bisagra superior de montante derecho; <i>completa</i> (1)
13	Panel, roof, <i>complete</i> - w/ item 1, Sgr. 2 - (1)	Panel de techo, con 1 del Sgr. 2; <i>completo</i> (1)	»	Hinge, upper, fixed, left, <i>complete</i> (1)	id., izquierdo (1)
14	Panel, roof (1)	Panel de techo (1)	10	Hinge, lower, fixed (1)	Bisagra inferior de montante (1)
15	Framing, inner, back window (1)	Marco interior para ventana posterior (1)	11	Pin	Pasador
16	Panel, back, lower, <i>complete</i>	Panel de cola; <i>completo</i>	12	Strap, check	Tirante de puerta
	▲ Not used on } USA Version cars. ■ Specific for }	▲ Falta en la } versión USA ■ Propio de la }	13	Plate, mounting	Almohadilla
	SUBGROUP 6	SUBGRUPO 6		2 - Door Window (drop glass)	2 - Ventanilla de la puerta (cristal de sube y baja)
	1 - Door	1 - Puerta			
1	Door, right, <i>complete</i>	Panel de puerta derecha; <i>completo</i>	14	Molding, outer, right, <i>complete</i>	Canal exterior derecho; <i>completo</i>
»	Door, left, <i>complete</i>	id., izquierda	»	Molding, outer, left, <i>complete</i>	id., izquierdo
2	Weatherstrip, right	Burlete de puerta derecho	15	Molding, inner, right, <i>complete</i>	id., interior derecho
			»	Molding, inner, left, <i>complete</i>	id., interior izquierdo
			16	Fishplate	Cubrejuntas
			17	Bar, division	Varilla divisoria
			18	Guide	Guía de cristal
			19	Glass, drop	Cristal
			20	Pad, stop	Tope

Sgr. 6 (100 D.540)

Modifica	Fig.	N. d'ordinaz.	Quant.	DENOMINAZIONE	Modifica	Fig.	N. d'ordinaz.	Quant.	DENOMINAZIONE
	21	4066558	2	— Canalino parte superiore e posteriore di contorno e guida <i>completo</i> .		35	4039760	4	— — Carrucola superiore.
	22	4066854	2	— Idem parte inferiore.		36	4043891	4	— — — Perno.
	23	4066188	1	— Guida inferiore destra <i>ritegno completa</i> .		37	4039760	2	— — — Carrucola inferiore.
	»	4066189	1	— Idem sinistra.		38	997215	2	— — — Perno.
	24	8371500	2	— — Guarnizione (5).		39	5000889	2	— — Ponticello inferiore anteriore con carrucola <i>completo</i> .
	24/1	4007480	2	— — Tassello antivibratore.		40	997581	2	— — Contropiastra per attacco.
						41	4005765	2	— Maniglia <i>completa</i> - <i>pomello colore nero</i> -.
						42	887747	2	— — Chiavetta di ritegno.
						43	4005766	2	— — Ghiera - <i>colore nero</i> -.
				3 - Luce porta (cristallo girevole).					
	25	4066199	2	Cristallo girevole.					
	26	4072760	2	— Profilato di contorno.					
1406	27	4069029	1	— Telaino destro di ritegno <i>completo</i> .					
1406	»	4069030	1	— Idem sinistro.					
	28	4066183	1	Gomma destra riparo acqua.					
	»	4066184	1	Idem sinistra.		44	4028127	1	Serratura destra <i>completa</i> con sicurezza.
	29	4066195	1	— Telaino destro di ritegno <i>completo</i> .		»	4028130	1	Idem sinistra senza sicurezza.
	»	4066196	1	— Idem sinistro.		45	856973	2	— Tassello superiore destro e inferiore sinistro per guida dente di entrata.
				4 - Bloccaggio cristallo girevole.					
						46	856974	2	— Tassello inferiore destro e superiore sinistro per guida dente di entrata.
1406	30	4069035	1	Maniglia destra.		47	854843	4	— — Molla.
1406	»	4069036	1	Idem sinistra.		48	1/43700/11	6	— Vite di fissaggio.
	31	4060143	4	— Rosetta elastica.		49	4058841	2	— Pomello <i>completo</i> per comando apertura dall'interno - <i>colore nero</i> -.
1406	32	4069090	2	— Spina elastica per bloccaggio.		50	4034631	1	— Manetta comando sicurezza - <i>colore nero</i> -.
				5 - Alzacristallo.					
	33	4066409	2	Alzacristallo a fune <i>completo</i> .		51	1/33091/01	1	— — Vite di fissaggio.
	34	4066508	2	— Fune.		52	870348	2	— Scontrino a dente d'entrata.
									6 - Chiusura porta.

21	Channel, guide upper	Canal superior; <i>completo</i>	35	Sheave, upper	Garrucha superior
22	Channel, retaining, lower	id., inferior	36	Pin	Eje
23	Channel, retaining, lower, right, <i>complete</i>	Canal de unión del cristal al elevador derecho; <i>completo</i>	37	Sheave, lower	Garrucha inferior
»	Channel, retaining, lower, left, <i>complete</i>	id., izquierdo	38	Pin	Eje
24	Strip, rubber (5)	Burlete inferior (5)	39	Bracket, lower, front, w/ sheave, <i>complete</i>	Puente inferior anterior con garrucha; <i>completo</i>
24/1	Pad, antivibration	Almohadilla antivibradora	40	Plate, mounting	Placa de unión
	3 - Swivelling Glass	3 - Deflector de la ventanilla	41	Crank, <i>complete - black knob -</i>	Manivela, con botón negro; <i>completa</i>
25	Glass, swivelling	Cristal	42	Key, crank	Chaveta
26	Channel	Burlete	43	Escutcheon - <i>black -</i>	Guarnición, <i>negra</i>
27	Frame, right, <i>complete SEE</i>	Canal derecho; <i>completo</i>			
»	Frame, left, <i>complete MODIF</i>	id., izquierdo	6 - Door Locking		6 - Cierre de la puerta
28	Weatherstrip, right	Burlete de goma derecho	44	Lock, right, <i>complete w/safety device</i>	Cerradura derecha, con seguro; <i>completa</i>
»	Weatherstrip, left	id., izquierdo	»	Lock, left, w/o safety device	id., izquierda, sin seguro
29	Frame, right, <i>complete</i>	Marco derecho; <i>completo</i>	45	Pad, upper right and lower left, striker guide	Almohadilla superior derecha e inferior izquierda para pestillo
»	Frame, left, <i>complete</i>	id., izquierdo	46	Pad, lower right and upper left, striker guide	id., inferior derecha y superior izquierda para pestillo
	4 - Swivelling Glass Locking	4 - Pestillo del deflector	47	Spring	Resorte
30	Handle, right	Pestillo derecho	48	Screw, mounting	Tornillo de fijación
»	Handle, left	id., izquierdo	49	Knob, lock inside control, <i>complete - black -</i>	Botón de apertura interior, negro; <i>completo</i>
31	Washer, spring	Arandela elástica	50	Lever, safety device control - <i>black -</i>	Palanca de seguro, <i>negra</i>
32	Pin, elastic	Clavija elástica	51	Screw, mounting	Tornillo de fijación
	5 - Window Regulator	5 - Elevador de cristal	52	Plate, striker	Cerradero
33	Regulator, rope type, <i>complete</i>	Elevador de cristal; <i>completo</i>			
34	Rope	Cable			

Sgr. 6-7-8 (100 D.540)

Modifica	Fig.	N. d'ordinaz.	Quant.	DENOMINAZIONE	Modifica	Fig.	N. d'ordiaz.	Quant.	DENOMINAZIONE
	53	969202	—	— — Spessore di registrazione - <i>eventuale</i> -.					2 - Rivestimento interno fianco posteriore.
	54	1/33012/01	4	— — Vite di fissaggio.					
	55	4045930	1	Maniglia esterna lato guida <i>completa</i> , con chiusura a chiave.	5	4005613	1		Pannello destro <i>completo</i> (2).
	»	4045931	1	Idem lato opposto guida senza chiusura a chiave.	6	4005614	1		Idem sinistro (2).
NUT-HANDLE		15896411							
	56	965666	2	— Scodellino per fissaggio.					
	57	91026620	2	Maniglia d'appiglio <i>completa</i> .					
	58	4004908	4	— Supportino destro.					
	59	4004909	4	— Idem sinistro.					
	60	1/33107/01	4	— Vite di fissaggio.					SOTTOGRUPPO 8
				7 - Vano porta.					1 - Parabrezza.
	61	4001906	2	Guarnizione gomma per contorno.					
	62	871581	2	Batticalcagno.	1	4007619	1		Cristallo.
	63	4007580	4	Tassello antivibratore.	»	986878	1		Idem - <i>per vetture destinate in Francia e Germania</i> -.
				SOTTOGRUPPO 7	2	4007620	1		— Gomma riparo acqua.
				1 - Luce laterale posteriore.	»	870025	1		— Idem - <i>per vetture destinate in Francia e Germania</i> -.
	1	983924	2	Cristallo.	3	874919	1		2 - Finestra posteriore.
	2	983925	1	Gomma destra riparo acqua.	4	874920	1		Cristallo.
	»	983926	1	— Idem sinistra.					— Gomma riparo acqua.
	3	983927	1	Guarnizione esterna destra.					
	»	983928	1	Idem sinistra.					
	4	867007	2	— Coprigiunto.					

53	Shim - <i>if required</i> -	Suplemento - <i>discrecional</i>			
54	Screw, mounting	Tornillo de fijación			
55	Handle, outer, driver's side, w/cylinder and key, <i>complete</i>	Manecilla de puerta del conductor, con cerradura; <i>completa</i>			
»	Handle, outer, passenger's side	íd., de puerta de pasajeros, sin cerradura	5	Panel, right, <i>complete</i> (2)	Contrapanel derecho; <i>completo</i> (2)
56	Cup, mounting	Cazoleta de fijación	6	Panel, left, <i>complete</i> (2)	íd., izquierdo (2)
57	Handle, grab, <i>complete</i>	Asidero de charnela; <i>completo</i>			
58	Support, right	Charnela derecha			
59	Support, left	íd., izquierda			
60	Screw, mounting	Tornillo de fijación			
	7 - Door Opening	7 - Marco de puerta		SUBGROUP 8	SUBGRUPO 8
61	Weatherstrip	Burlete de marco		1 - Windshield	1 - Parabrisas
62	Strip, doorsill	Burlete de estribo		1	Glass
63	Pad, antivibration	Almohadilla antivibradora	»	»	Glass - <i>for cars exported to France and Germany</i> -
	SUBGROUP 7	SUBGRUPO 7	2	Weatherstrip	Cristal
	1 - Rear Quarter Window	1 - Ventana lateral posterior	»	Weatherstrip - <i>for cars exported to France and Germany</i> -	íd.; <i>coches para Francia y Alemania</i>
1	Glass	Cristal		2 - Back Window	2 - Ventana trasera
2	Weatherstrip, right	Burlete derecho	3	Glass	Cristal
»	Weatherstrip, left	íd., izquierdo	4	Weatherstrip	Burlete
3	Molding, outer, right	Canal exterior derecho			
»	Molding, outer, left	íd., izquierdo			
4	Fishplate	Cubrejuntas			

Sgr. 10-11-12 (100 D.540)

Modifica	Fig.	N. d'ordinaz.	Quant.	DENOMINAZIONE	Modifica	Fig.	N. d'ordinaz.	Quant.	DENOMINAZIONE
SOTTOGRUPPO 10					SOTTOGRUPPO 12				
1 - Sportello posteriore.					1 - Ripari.				
1		4063508	1	Sportello posteriore <i>completo</i> .					Cuffia riparo cambio e motorino avviamento.
2		875274	1	— Cerniera destra <i>completa</i> .	1		4061045	1	— Guarnizione.
3		875275	1	— Idem sinistra.					Guarnizione gomma sulla parete divisoria posteriore per vano passaggio cambio.
4		883940	1	— Sigla <i>completa</i> .	2		976399	1	
5		876173	2	Tassello riparo colpi.	3		881553	1	
6		895519	4	Tassello d'appoggio - $A = 4 \div 4,5 \text{ mm} -$.					Riparo sinistro per vano motore.
»		967660	4	Idem - $A = 6 \div 6,5 \text{ mm} -$.					Idem centrale destro <i>completo</i> .
2 - Chiusura sportello.					4		881597	1	Guarnitura anteriore passaggio tubo scarico.
7		875280	1	Comando <i>completo</i> .	5 -		4061802	1	— Lamierino di ritegno.
8		4064618	1	— Sopperto <i>completo</i> attacco posteriore motore e sede agganciamento maniglia.	6		880066	1	Guarnitura posteriore passaggio tubo scarico.
SOTTOGRUPPO 11					7		880064	1	— Lamierino di ritegno.
1 - Fregio su parte frontale.					8		880067	1	Guarnitura posteriore passaggio tubo scarico.
1		889869	2	Fregio centrale.	9		880065	1	— Lamierino di ritegno.
2		991827	2	— Rosetta distanziale.	10		4047027	1	Guarnizione per passaggio comandi.
3		889868	1	— Guarnizione.	11		881875	1	Idem per tubo comando cambio.
4		884321	4	Fregio superiore ed inferiore.	12		4043483	1	Idem per leva comando cambio.
					13		870598	1	Convogliatore per passaggio aria riscaldamento vettura, <i>completo</i> .
					14		1/76711/02	3	— Vite autofilettante per fissaggio.
					15		856707	12	Tassello chiusura fori scolo acqua su pavimento.
					16		743598	2	Idem sulla parte posteriore longherone pavimento.
					17		4062336	1	Anello di gomma per guarnizione avvisatore.

SUBGROUP 10**1 - Engine Compartment Lid**

- 1 Lid, *complete*
 2 Hinge, right, *complete*
 3 Hinge, left, *complete*
 4 Plate, car model, *complete*
 5 Pad, bumper
 6 Pad, rest - $A = 4$ to $4,5$ mm -
 » Pad, rest - $A = 6$ to $6,5$ mm -

2 - Lid Lock

- 7 Latch assy.
 8 Support, engine rear suspension, w/latch striker seat

SUBGROUP 11**1 - Front Panel Ornament and Moldings**

- 1 Molding, central
 2 Washer, spacing
 3 Ornament
 4 Molding, lower and upper

SUBGRUPO 10**1 - Tapa posterior**

- Tapa posterior; *completa*
 Bisagra derecha; *completa*
 íd., izquierda
 Emblema; *completo*
 Almohadilla
 Tope, $A = 4 \div 4,5$ mm
 íd., $A = 6 \div 6,5$ mm

2 - Cierre de la tapa

- Pestillo; *completo*
 Soporte de anclaje posterior del motor y enganche del pestillo; *completo*

SUBGRUPO 11**1 - Molduras anteriores**

- Moldura central
 Separador
 Emblema
 Moldura superior e inferior

SUBGROUP 12**1 - Protection Items**

- 1 Shield, transmission and starter
 2 Gasket
 3 Strip, rubber, on bulkhead, transmission case passage
 4 Apron, left
 5 *BIT 19211*
 Apron, center-right, *complete*
 6 Gasket, front, exhaust pipe passage
 7 Plate, retaining
 8 Gasket, rear, exhaust pipe passage
 9 Plate, retaining
 10 Pad, rubber, controls passage
 11 Bellows, transmission control shaft
 12 Cover, gearshifting rod passage
 13 Conveyor, warm air, *complete*
 14 Screw, self-tapping
 15 Plug, blanking, water drain holes
 16 Plug, blanking, side member holes
 17 Ring, rubber, horn seating

SUBGRUPO 12**1 - Defensas**

- Coraza del cambio y motor de arranque
 Junta
 Junta de goma para cavidad del cambio en el tabique posterior
 Coraza izquierda del departamento del motor
 íd., central derecha; *completa*
 Guarnición anterior para tubo de escape
 Chapa de fijación
 Guarnición posterior para tubo de escape
 Chapa de fijación
 Tapa posterior para túnel central
 Funda para barra del cambio
 Funda para palanca del cambio
 Canalizador de aire de calefacción del coche; *completo*
 Tornillo de rosca cortante
 Tapón para agujeros de drenaje del piso
 íd., del balancín
 Funda de goma para bocina

SUBGROUP 13

1 - Front Bumper

- 1 Bracket, mounting, right
- 2 Bracket, mounting, left
- 3 Strut, right, reinforcement
- 4 Strut, left, reinforcement
- 5 Bar ▲
- 5/1 Bar ■
- 6 Spacer, mounting, *complete* ▲

- 6/1 Spacer, mounting, *complete* ■
- 7 Ornament, right, *complete* ▲
- 7/1 Ornament, right, *complete* ■
- 8 Ornament, left, *complete* ▲
- 8/1 Ornament, left, *complete* ■

SUBGROUP 14

1 - Rear Bumper

- 1 Bracket, mounting, right
- 2 Bracket, mounting, left
- 3 Bar ▲
- 3/1 Bar ■
- 4 Spacer, mounting ▲
- 4/1 Spacer, mounting ■

SUBGRUPO 13

1 - Parachoques anterior

- SopORTE derecho
- id., izquierdo
- Refuerzo derecho
- id., izquierdo
- Parachoques ▲
- id. ■
- Extensión de anclaje; *completa* ▲
- id. ■
- Tope derecho; *completo* ▲
- id., ■
- id., izquierdo ▲
- id. ■

SUBGRUPO 14

1 - Parachoques posterior

- SopORTE derecho
- id., izquierdo
- Parachoques ▲
- id. ■
- Extensión de anclaje ▲
- id. ■

- 5 Ornament, right, *complete* ▲
- 5/1 Ornament, right, *complete* ■
- 6 Ornament, left, *complete* ▲
- 6/1 Ornament, left, *complete* ■

SUBGROUP 15

1 - Headlamp Bezel

- 1 Bezel ▲

- 2 - Front Number Plate Mounting ■

- 2 Bracket, right ■
- 3 Bracket, left ■

SUBGROUP 16

1 - Moldings

- 1 Molding, front ▲

- 1M Molding, front ■
- 2 Molding, door
- 3 Molding, under door panel

▲ *Not used on* } USA Version cars.
■ *Specific for* }

- Tope derecho; *completo* ▲
- id. ■
- id., izquierdo ▲
- id. ■

SUBGRUPO 15

1 - Moldura de proyectores

- Moldura de proyector ▲

- 2 - Placa de matrícula anterior ■

- SopORTE derecho ■
- id., izquierdo ■

SUBGRUPO 16

1 - Molduras de carrocería

- Moldura de guardabarros anterior ▲
- id. ■
- Moldura de puerta
- Moldura de estribo

▲ *Falta en la* } versión USA
■ *Propio de la* }

Sgr. 17-18 (100 D.540)

Modifica	Fig.	N. d'ordinaz.	Quant.	DENOMINAZIONE	Modifica	Fig.	N. d'ordinaz.	Quant.	DENOMINAZIONE
				SOTTOGRUPPO 17					
				1 - Sistemazione ruota di scorta.					
1		973553	1	Cinghia di bloccaggio completa.	1/1		4055393	2	1/1 - Sedili anteriori con schienali ribaltabili (applicato solamente a richiesta).
					»		4055508	2	Sedile completo - ricoperto in panno e finta pelle - (2) ▲
					1/2		4060638	2	Idem - ricoperto totalmente in finta pelle - (2).
					»		4060636	2	Cuscino completo - ricoperto in panno e finta pelle - (2). ▲
					1/3		4060639	2	Idem - ricoperto totalmente in finta pelle - (2).
					»		4060637	2	Schienale completo - ricoperto in panno e finta pelle - (2). ▲
					1/4		4055401	2	Idem - ricoperto in finta pelle - (2). — Forcella per snodo schienale completa.
				SOTTOGRUPPO 18	1/5		4058193	4	— — Perno.
				1 - Sedili anteriori.	1/6		4055415	2	Tirante elastico.
1		4054900	2	Sedile completo - ricoperto in panno e finta pelle - (2) ▲					2 - Movimento sedili.
»		4055507	2	Idem - ricoperto totalmente in finta pelle - (2).	8		985426	2	Guida mobile destra con leva di comando, completa.
2		983888	10	— Nastro elastico.	9		985433	2	Guida mobile sinistra senza leva di comando.
3		983889	4	— Idem.	10		985435	2	Guida fissa destra completa.
4		4035036	2	— Guaina per schienale.	11		874908	2	Guida fissa sinistra.
5		4076630	4	Tassello d'appoggio.					
6		4007478	4	Perno per snodo.					
7		4055378	4	— Distanziale.					

▲ esclusa per vetture con allestimento U.S.A.

SUBGROUP 17

1 - Spare Wheel Arrangement

1 Strap, fixing, *complete*

SUBGROUP 18

1 - Front Seats

1 Seat, cloth and imitation leather, *complete* (2) ▲
» Seat, imitation leather, *complete* (2)
2 Band, elastic
3 Band, elastic
4 Liner, back
5 Pad, rest
6 Pin, articulation
7 Spacer

SUBGRUPO 17

1 - Sujeción de la rueda de repuesto

Correa; *completa*

SUBGRUPO 18

1 - Butacas anteriores

Butaca forrada de paño y similcuero; *completa* (2) ▲
id., toda forrada de similcuero (2)
Tira elástica
id.
Funda de respaldo
Almohadilla
Eje
Suplemento

1/1 - Front Seat with Reclinable Back (Optional)

1/1 Seat, cloth and imitation leather, *complete* (2) ▲
» Seat, imitation leather, *complete* (2)
1/2 Cushion, cloth and imitation leather, *complete* (2) ▲
» Cushion, imitation leather, *complete* (2)
1/3 Back, cloth and imitation leather, *complete* (2) ▲
» Back, imitation leather, *complete* (2)
1/4 „U” bar, back articulation, *complete*
1/5 Pin
1/6 Band, elastic

2 - Front Seat Adjusting Mechanism

8 Guide, sliding, right, w/control lever, *complete*
9 Guide, sliding, left
10 Guide, fixed, right, *complete*
11 Guide, fixed, left

▲ *Not used on USA Version cars.*

1/1 - Butacas anteriores con respaldo abatible (sobre pedido)

Butaca forrada de paño y similcuero; *completa* (2) ▲
id., toda forrada de similcuero (2)
Asiento forrado de paño y similcuero; *completo* (2) ▲
id., todo forrado de similcuero (2)
Respaldo forrado de paño y similcuero; *completo* (2) ▲
id., forrado de similcuero; (2)

Charnela de respaldo; *completa*
Pasador
Tirante elástico

2 - Regulación de las butacas

Guía deslizable derecha, con palanca; *completa*
id., izquierda, sin palanca
Carril derecho; *completo*
id., izquierdo

▲ *Falta en la versión USA*

Sgr. 19-20 (100 D.540)

Modifica	Fig.	N. d'ordinaz.	Quant.	DENOMINAZIONE	Modifica	Fig.	N. d'ordinaz.	Quant.	DENOMINAZIONE
SOTTOGRUPPO 19					SOTTOGRUPPO 20				
1 - Sedile posteriore.					1 - Tappeti.				
1	966561	1		Sedile completo - ricoperto in panno e finta pelle - (2) ▲	1	884612	1		Tappeto per vano anteriore bagagli (2).
»	4010613	1		Sedile completo - ricoperto totalmente in finta pelle - (2).	2	873868	1		Tappeto per cuffia sul cruscotto passaggio aria riscaldamento vettura.
2	966562	1		Cuscino completo - ricoperto in panno e finta pelle - (2) ▲	3	881903	1		Tappeto destro per passaruota anteriore.
»	4010614	1		Idem - ricoperto totalmente in finta pelle - (2).	4	881904	1		Idem sinistro.
3	966563	1		Schienale completo - ricoperto in panno e finta pelle - (2) ▲	5	4060587	1		Tappeto per cuffia passaggio comandi e aria riscaldamento vettura.
»	4010615	1		Idem - ricoperto totalmente in finta pelle - (2).	6	5000221	1		Tappeto destro per pedana cruscotto e parte anteriore pavimento.
4	884334	1		— Guarnizione laterale e superiore di contorno.	7	5000223	1		Idem sinistro.
5	965955	1		— Tassello destro completo di arresto e ritegno.	8	888123	27		— Bottone fissaggio - figg. da 1 a 7 -.
»	965956	1		— Idem sinistro.	9	5000222	1		Tappeto destro parte posteriore pavimento.
6	965958	2		— Piastrina su schienale.	10	5000224	1		Idem sinistro.
7	879623	1		— Sopporto fisso destro completo per snodo.	11	873870	1		Tappeto rinforzo laterale destro pavimento.
»	879624	1		— Idem sinistro.	12	873871	1		Idem sinistro.
8	1/42895/11	2		— Vite per snodo.	13	888123	8		— Bottone di fissaggio.
9	884333	2		— — Rosetta piana.	14	965907	1		Tappeto destro traversa posteriore pavimento (2).
10	1/04141/70	2		— — Rosetta elastica speciale.	15	965908	1		Idem sinistro (2).
					16	4034953	1		Tappeto destro passaruota posteriore - bleu -.

▲ esclusa per vetture con allestimento U.S.A.

SUBGROUP 19

1 - Rear Seat

- 1 Seat, cloth and imitation leather, *complete* (2) ▲
- » Seat, imitation leather, *complete* (2)
- 2 Cushion, cloth and imitation leather, *complete* (2) ▲
- » Cushion, imitation leather, *complete* (2)
- 3 Back, cloth and imitation leather, *complete* (2) ▲
- » Back, imitation leather (2)
- 4 Strip, trimming
- 5 Pad, right, stopping, *complete*
- » Pad, left, stopping, *complete*
- 6 Catch, on back
- 7 Support, right, articulation, *complete*
- » Support, left, articulation, *complete*
- 8 Screw, articulation
- 9 Washer,
- 10 Washer, spring

▲ Not in USA Version cars.

SUBGRUPO 19

1 - Butaca posterior

- Butaca posterior, forrada de paño y similcuero; *completa* (2) ▲
- id., toda forrada de similcuero; *completa* (2)
- Asiento, forrado de paño y similcuero; *completo* (2) ▲
- id., todo forrado de similcuero (2)
- Respaldo, forrado de paño y similcuero; *completo* (2) ▲
- id., todo forrado de similcuero (2)
- Moldura de respaldo
- Tope derecho; *completo*
- id., izquierdo
- Seguro de respaldo
- Charnela derecha; *completa*
- id., izquierda
- Tornillo para charnela
- Arandela plana
- Arandela de freno especial

▲ Falta en la versión USA

SUBGROUP 20

1 - Mats

- 1 Mat, front compartment (2)
- 2 Mat, warm air conveyor
- 3 Mat, right front wheelbox
- 4 Mat, left front wheelbox
- 5 Mat, tunnel
- 6 Mat, right, footboard
- 7 Mat, left, footboard
- 8 Stud, rubber, - for items 1 thru 7 -
- 9 Mat, right, rear floor
- 10 Mat, left, rear floor
- 11 Mat, right reinforcement
- 12 Mat, left reinforcement
- 13 Stud, rubber
- 14 Mat, right, rear seat riser (2)
- 15 Mat, left, rear seat riser (2)
- 16 Mat, blue, right, rear wheelbox

SUBGRUPO 20

1 - Alfombras

- Alfombra de plataforma del capot (2)
- Alfombra anterior de túnel central
- Alfombra de cavidad de rueda anterior derecha
- id., izquierda
- Alfombra de túnel central
- Alfombra de salpicadero derecha
- id., izquierda
- Pitón de fijación, para 1 a 7
- Alfombra de piso posterior derecha
- id., izquierda
- Alfombra de estribo derecho
- id., izquierdo
- Pitón de fijación
- Rodapié posterior derecho (2)
- id., izquierdo (2)
- Alfombra de cavidad de rueda posterior derecha, azul

Sgr. 20-21 (100 D.540)

Modifica	Fig.	N. d'ordinaz.	Quant.	DENOMINAZIONE	Modifica	Fig.	N. d'ordinaz.	Quant.	DENOMINAZIONE
	16	4034951	1	Tappeto destro passaruota posteriore - verde -.					
	»	4034949	1	Idem - rosso -.					
	»	4034955	1	Idem - beige -.					
	17	4034954	1	Tappeto sinistro per passaruota posteriore - bleu -.					<p>SOTTOGRUPPO 21</p> <p>I - Accessori e rivestimenti interni vari.</p> <p>Riparo sole interno <i>completo</i> - colore grigio -.</p> <p>— Cerniera.</p> <p>— Vite di fissaggio.</p> <p>Pendaglio <i>completo</i> - colore grigio -.</p> <p>Sopperto per specchio retrovisore.</p> <p>Rivestimento interno padiglione (2).</p>
	»	4034952	1	Idem - verde -.					
	»	4034950	1	Idem - rosso -.					
	»	4034956	1	Idem - beige -.					
	18	4034630	1	Tappeto parete schienale sedile posteriore - nero -.					
	19	888123	9	— Bottone di fissaggio.					
	20	4034629	1	Tappeto piano posteriore vano bagagli - nero -.			4034626	2	
	21	4065689	1	Tappeto parete divisoria posteriore - bleu -.			878132	2	
	»	4065688	1	Idem - verde -.	BIT 150V		1/76711/02	4	
	»	4065687	1	Idem - rosso -.	4083579		4034633	2	
	»	4065690	1	Idem - beige -.	PADEO		967275	1	
	22	888123	10	— Bottone di fissaggio - figg. 20 e 21 -.	VISOR.		898722	1	

16	Mat, <i>green</i> , right, rear wheelbox	Alfombra de cavidad de rueda posterior derecha, <i>verde</i>
»	Mat, <i>red</i> , right, rear wheelbox	id., <i>roja</i>
»	Mat, <i>beige</i> , right, rear wheelbox	id., <i>beige</i>
17	Mat, <i>blue</i> , left, rear wheelbox	Alfombra de cavidad de rueda posterior izquierda, <i>azul</i>
»	Mat, <i>green</i> , left, rear wheelbox	id., <i>verde</i>
»	Mat, <i>red</i> , left, rear wheelbox	id., <i>roja</i>
»	Mat, <i>beige</i> , left, rear wheelbox	id., <i>beige</i>
18	Mat, <i>black</i> , rear seat back	Alfombra de respaldo de butaca posterior, <i>negra</i>
19	Stud, rubber	Pitón de fijación
20	Mat, <i>black</i> , rear luggage space bottom	Alfombra de plataforma posterior, <i>negra</i>
21	Mat, <i>blue</i> , bulkhead	Alfombra de pared posterior, <i>azul</i>
»	Mat, <i>green</i> , bulkhead	id., <i>verde</i>
»	Mat, <i>red</i> , bulkhead	id., <i>roja</i>
»	Mat, <i>beige</i> , bulkhead	id., <i>beige</i>
22	Stud, rubber, - for items 20 and 21 -	Pitón de fijación, para 20 y 21

SUBGROUP 21

1 - Inner Trimming and Accessories

1	Visor, sun, <i>complete - grey -</i>
2	Hinge
3	Screw
4	Hanger, <i>complete - grey -</i>
5	Support, rear view mirror
6	Lining, ceiling (2)

SUBGRUPO 21

1 - Accesorios y tapizado interiores

	Parasol derecho, <i>gris; completo</i>
	Charnela
	Tornillo de fijación
	Asidero, <i>gris; completo</i>
	Soporte de espejo retrovisor; <i>completo</i>
	Tapizado del techo (2)

BERLINA NORMALE guida destra ▲

RHD Sedan ▲

Sedán 2 puertas conducción derecha ▲

100 D.541 GD

▲ Esclusa per vetture con allestimento USA.
Does not concern USA Version cars.
No se exporta a los EE. UU.

BERLINA NORMALE guida destra

RHD Sedan

Sedán 2 puertas conducción derecha

Sgr. 2-4 (100 D.541)

Modifica	Fig.	N. d'ordinaz.	Quant.	DENOMINAZIONE	Modifica	Fig.	N. d'ordinaz.	Quant.	DENOMINAZIONE
SOTTOGRUPPO 2									
1 - Plancia porta strumenti.									
1	4057641	1		Plancia <i>completa</i> (1).	5	883364	1		— Squadretta <i>completa</i> destra per attacco tassello paracolpi sospensione (1).
2	4004963	1		— Piastra di collegamento al cruscotto (1).	»	883365	1		— Idem sinistra (1).
3	888279	1		— Puntone c. s. e supporto tubo guida (1).	6	4062739	1		Parte inferiore cruscotto <i>completa</i> (1).
4	4027627	1		Guarnizione centrale.	7	4062184	1		— Traversa <i>completa</i> di collegamento ai passaruote (1).
5	4005411	1		Rivestimento <i>completo</i> - (2).	8	881461	1		— Piastra anteriore destra <i>completa</i> (1).
6	4004944	1		— Bordino.	9	881462	1		— — Idem sinistra (1).
					10	898829	1		Rinforzo destro <i>completo</i> per attacco sospensione (1).
					»	898830	1		Idem sinistro (1).
					11	881467	1		Puntone destro per cruscotto e attacco sospensione, <i>completo</i> (1).
					12	882291	1		Idem sinistro e per attacco pompa comando idraulico freni e pedaliera (1).
					12 M	882292	1		Idem intermedio per attacco pompa comando idraulico freni e pedaliera (1).
SOTTOGRUPPO 4									
1 - Ossatura frontale, cruscotto e passaruote anteriori.									
1	4062735	1		Ossatura frontale <i>completa</i> (1).	17	4065786	1		Pavimento posteriore <i>completo</i> (1).
2	879213	1		Passaruota anteriore destro <i>completo</i> (1).	18	4004731	1		— Parete interna laterale posteriore destra <i>completa</i> (1).
3	879214	1		Idem sinistro (1).	19	4004732	1		— Idem sinistra (1).
4	882469	2		— Sopperto <i>completo</i> per ammortizzatore (1).	20	875149	1		Passaruota posteriore interno destro <i>completo</i> (1).
					21	875150	1		Idem sinistro (1).
					22	872724	2		— Squadretta per attacco tassello paracolpi sospensione (1).
					23	875457	1		Passaruota posteriore esterno destro (1).
					24	875458	1		Idem sinistro (1).

SUBGROUP 2

1 - Instrument Panel

- 1 Panel, instrument, *complete* (1)
- 2 Plate, mounting, dashboard (1)
- 3 Plate, mounting, dashboard and steering column support (1)
- 4 Plate, garnish, central
- 5 Padding, *complete* (2)
- 6 Strip, trimming

SUBGROUP 4

1 - Front Framing, Dashboard and Wheelboxes

- 1 Frame, front, *complete* (1)
- 2 Wheelbox, front, right, *complete* (1)
- 3 Wheelbox, front, left, *complete* (1)
- 4 Support, shock absorber, *complete* (1)

SUBGRUPO 2

1 - Tablero de instrumentos

- Tablero; *completo* (1)
Soporte de unión al salpicadero (1)
Soporte de unión al salpicadero y apoyo de la columna de la dirección (1)
Moldura central
Revestimiento; *completo* (2)
Cubrejuntas

SUBGRUPO 4

1 - Departamento anterior

- Panel anterior; *completo* (1)
Coraza de guardabarros anterior derecho; *completa* (1)
id., izquierdo (1)
Soporte de amortiguador; *completo* (1)

- 5 Bracket, right, front suspension rubber bumper, *complete* (1)
- » Bracket, left, *complete* (1)
- 6 Panel, dashboard lower portion, *complete* (1)
- 7 Crossmember, *complete* (1)
- 8 Plate, front, right, *complete* (1)
- 9 Plate, front, left, *complete* (1)
- 10 Reinforcement, right, suspension mounting, *complete* (1)
- » Reinforcement, left, suspension mounting, *complete* (1)
- 11 Strut, right, dash and suspension mounting, *complete* (1)
- 12 Strut, left, dash and suspension mounting, *complete* (1)
- 12M Strut, intermediate, master cylinder and pedals mounting (1)

4 - Floor Rear End and Wheelboxes

- 17 Floor, rear, *complete* (1)
- 18 Panel, side, right, inner, *complete* (1)
- 19 Panel, side, left, inner, *complete* (1)
- 20 Wheelbox rear, inner, right, *complete* (1)
- 21 Wheelbox rear, inner, left, *complete* (1)
- 22 Bracket, bumper mounting (1)
- 23 Wheelbox, rear, outer, right (1)
- 24 Wheelbox, rear, outer, left (1)

Soporte para tope de suspensión derecho; *completo* (1)
id., izquierdo (1)
Salpicadero; *completo* (1)

Travesaño; *completo* (1)
Cantонера derecha; *com.* (1)
id., izquierda (1)
Refuerzo derecho de anclaje de la suspensión; *completo* (1)
id., izquierdo (1)

Soporte derecho de salpicadero y de anclaje de la suspensión; *completo* (1)
id., izquierdo, y de la bomba de freno y pedales (1)
id., intermedio, id. (1)

4 - Piso posterior y departamento del motor

Piso posterior; *completo* (1)
Tabique inferior posterior derecho; *completo* (1)
id., izquierdo; *completo* (1)
Coraza de guardabarros posterior derecha; *completa* (1)
id., izquierda (1)
Soporte para tope de suspensión (1)
Guardabarros posterior derecho (1)
id., izquierdo (1)

Sgr. 5-6 (100 D.541)

Modifica	Fig.	N. d'ordinaz.	Quant.	DENOMINAZIONE	Modifica	Fig.	N. d'ordinaz.	Quant.	DENOMINAZIONE
SOTTOGRUPPO 5					SOTTOGRUPPO 6				
1 - Scocca: elementi esterni.					3 - Luce porta (cristallo girevole).				
									Cristallo girevole.
1	4057084	1		Rivestimento fianco destro <i>completo</i> (1) (3).	1406	25	4066199	2	— Profilato di contorno.
»	4057085	1		Idem sinistro (1) (4).	1406	26	4072760	2	— Telaino destro di ritegno <i>completo</i> .
2	4057088	1		Rivestimento fianco destro - figg. 3 e 4 - (1) (3).	»	27	4069031	1	— Idem sinistro.
3	903363	1		— Parte anteriore (1) (3).	»	28	4066183	1	Gomma destra riparo acqua.
4	904920	1		— Parte posteriore (1).	»	»	4066184	1	Idem sinistra.
5	4057089	1		Rivestimento fianco sinistro - figg. 6 e 7 - (1) (4).	29	29	4066195	1	— Telaino destro di ritegno <i>completo</i>
6	903361	1		— Parte anteriore (1) (4).	»	»	4066196	1	— Idem sinistro.
7	904921	1		— Parte posteriore (1).	44	44	4028129	1	6 - Chiusura porta.
8	879409	1		— Montante anteriore destro (1).	»	»	4028128	1	Serratura destra <i>completa</i> senza sicu-
»	879408	1		— Idem sinistro <i>completo</i> (1).	45	45	856973	2	rezza.
9	4057092	1		Fianco anteriore destro con para-	»	»	»	2	Idem sinistra con sicurezza.
10	4057093	1		fango (1).	46	46	856974	2	— Tassello superiore destro e infe-
11	4062056	2		Idem sinistro (1).	»	»	»	2	riore sinistro per guida dente di
12	4062319	1		Riparo per proiettore (1).	47	47	854843	4	entrata.
13	4057639	1		Rivestimento anteriore <i>completo</i> (1).	48	48	1/43700/11	6	— Tassello inferiore destro e supe-
14	875111	1		Rivestimento padiglione <i>completo</i> (1).	49	49	4058841	2	riore sinistro per guida dente di
15	874921	1		Rivestimento padiglione (1).	»	»	»	2	entrata.
»	»	»		— Cornice interna per finestra poste-	50	50	4034631	1	— Molla.
16	4065092	1		riore (1).	51	51	1/33091/01	1	— Vite di fissaggio.
				Rivestimento posteriore inferiore <i>com-</i>					— Pomello <i>completo</i> per comando
				<i>pleto</i> .					apertura dall'interno - colore nero -.
									— Manetta comando sicurezza - colore
									nero -.
									— Vite di fissaggio.

SUBGROUP 5

1 - Body Outer Panelling

- 1 Panel, right side, *complete* (1) (3)
 » Panel, left side, *complete* (1) (4)
 2 Panel right side - *w/items 3 and 4* - (1) (3)
 3 Front portion (1) (3)
 4 Rear portion (1)
 5 Panel left side - *w/items 6 and 7* - (1) (4)
 6 Front portion (1) (4)
 7 Rear portion (1)
 8 Pillar, right, front (1)
 » Pillar, left, front, *complete* (1)
 9 Panel, front, right, *w/fender* (1)
 10 Panel, front, left, *w/fender* (1)
 11 Shell, headlamp (1)
 12 Panel, front, *complete* (1)
 13 Panel, roof, *complete* (1)
 14 Panel, roof (1)
 15 Framing, inner, back window (1)
 16 Panel, back, lower, *complete*

SUBGRUPO 5

1 - Paneles exteriores

- Panel derecho; *completo* (1) (3)
 id., izquierdo; *completo* (1) (4)
 Panel derecho, *con 3 y 4* (1) (3)
 Marco de puerta (1) (3)
 Panel posterior (1)
 Panel izquierdo, *con 6 y 7* (1) (4)
 Marco de puerta (1) (4)
 Panel posterior (1)
 Montante anterior derecho (1)
 id., izquierdo; *completo* (1)
 Guardabarros anterior derecho (1)
 id., izquierdo (1)
 Coraza de proyector (1)
 Panel anterior; *completo* (1)
 Panel de techo; *completo* (1)
 Panel de techo (1)
 Marco interior para ventana posterior (1)
 Panel de cola; *completo*

SUBGROUP 6

3 - Swivelling Glass

- 25 Glass, swivelling
 26 Channel
 27 Frame, right, *complete*
 » Frame, left, *complete*
 28 Weatherstrip, right
 » Weatherstrip, left
 29 Frame, right, *complete*
 » Frame, left, *complete*

6 - Door Locking

- 44 Lock, right, *complete*, w/o safety device
 » Lock, left, w/safety device
 45 Pad, upper right and lower left, striker guide
 46 Pad, lower right and upper left, striker guide
 47 Spring
 48 Screw, mounting
 49 Knob, lock inside control, *complete - black -*
 50 Lever, safety device control - *black -*
 51 Screw, mounting

SUBGRUPO 6

3 - Deflector de la ventanilla

- Cristal
 Burlete
 Canal derecho; *completo*
 id., izquierdo
 Burlete de goma derecho
 id., izquierdo
 Marco derecho; *completo*
 id., izquierdo

6 - Cierre de la puerta

- Cerradura derecha, sin seguro; *completa*
 id., izquierda, con seguro
 Almohadilla superior derecha e inferior izquierda para pestillo
 id., inferior derecha y superior izquierda para pestillo
 Resorte
 Tornillo de fijación
 Botón de apertura interior, *negro; completo*
 Palanca de seguro, *negra*
 Tornillo de fijación

- 52 Plate, striker
 53 Shim - if required -
 54 Screw, mounting
 55 Handle, outer, driver's side,
 w/cylinder and key, *complete*
- » Handle, outer, passenger's
 side
- 56 Cup, mounting
 57 Handle, grab, *complete*
 58 Support, right
 59 Support, left
 60 Screw, mounting

SUBGROUP 20

1 - Mats

- 1 Mat, front compartment (2)
 2 Mat, warm air conveyer
 3 Mat, right front wheelbox
 4 Mat, left front wheelbox
 5 Mat, tunnel
 6 Mat, right, footboard
 7 Mat, left, footboard

- Cerradero
 Suplemento - *discrecional* -
 Tornillo de fijación
 Manecilla de puerta del con-
 ductor, con cerradura; *com-
 pleta*
 id., de puerta de pasajeros,
 sin cerradura
 Cazoleta de fijación
 Asidero de charnela; *completo*
 Charnela derecha
 id., izquierda
 Tornillo de fijación

SUBGRUPO 20

1 - Alfombras

- Alfombra de plataforma del
 capot (2)
 Alfombra anterior de túnel
 central
 Alfombra de cavidad de rueda
 anterior derecha
 id., izquierda
 Alfombra de túnel central
 Alfombra de salpicadero de-
 recha
 id., izquierda

- 8 Stud, rubber - for items
 1 thru 7 -
 9 Mat, right, rear floor
- 10 Mat, left, rear floor
 11 Mat, right reinforcement
 12 Mat, left reinforcement
 13 Stud, rubber
 14 Mat, right, rear seat riser (2)
 15 Mat, left, rear seat riser (2)
 16 Mat, *blue*, right, rear wheelbox
- » Mat, *green*, right, rear wheelbox
 » Mat, *red*, right, rear wheelbox
 » Mat, *beige*, right, rear wheelbox
- 17 Mat, *blue*, left, rear wheelbox
- » Mat, *green*, left, rear wheelbox
 » Mat, *red*, left, rear wheelbox
 » Mat, *beige*, left, rear wheelbox
- 18 Mat, *black*, rear seat back
- 19 Stud, rubber
 20 Mat, *black*, rear luggage space
 bottom
 21 Mat, *blue*, bulkhead
- » Mat, *green*, bulkhead
 » Mat, *red*, bulkhead
 » Mat, *beige*, bulkhead
- 22 Stud, rubber, - for items
 20 and 21 -

- Pitón de fijación, para 1 a 7
- Alfombra de piso posterior
 derecha
 id., izquierda
 Alfombra de estribo derecho
 id., izquierdo
 Pitón de fijación
 Rodapié posterior derecho (2)
 id., izquierdo (2)
 Alfombra de cavidad de rueda
 posterior derecha, *azul*
 id., *verde*
 id., *roja*
 id., *beige*
 Alfombra de cavidad de rueda
 posterior izquierda, *azul*
 id., *verde*
 id., *roja*
 id., *beige*
 Alfombra de respaldo de bu-
 taca posterior, *negra*
 Pitón de fijación
 Alfombra de plataforma pos-
 terior, *negra*
 Alfombra de pared posterior,
azul
 id., *verde*
 id., *roja*
 id., *beige*
 Pitón de fijación, para 20
 y 21

BERLINA TRASFORMABILE guida sinistra
LHD Convertible
Descapotable conducción izquierda

100 D.558 GS

BERLINA TRASFORMABILE guida sinistra

LHD Convertible

Descapotable conducción izquierda

Sgr. 4-5 (100 D.558)

Modifica	Fig.	N. d'ordinaz.	Quant.	DENOMINAZIONE	Modifica	Fig.	N. d'ordinaz.	Quant.	DENOMINAZIONE
				SOTTOGRUPPO 4					
				3 - Ossatura luce anteriore.					
14	978338	1		Traversa superiore (1).	5	4057089	1		Rivestimento fianco sinistro - figg. 6 e 7 - (1) (4).
15	884687	1		Longherina laterale destra (1).	6	903361	1		— Parte anteriore (1) (4).
16	884688	1		Idem sinistra (1).	7	904921	1		— Parte posteriore (1).
					8	879409	1		— Montante anteriore destro (1).
					»	879408	1		— Idem sinistro <i>completo</i> (1).
					8 M	978334	1		— — Rinforzo inferiore destro (1).
					»	979192	1		— — Idem sinistro <i>completo</i> (1).
					9	4057092	1		Fianco anteriore destro con para-
					»	4057646	1		fango (1). ▲
					10	4057093	1		Idem (1). ■
					»	4057647	1		Idem sinistro (1). ▲.
					11	4062056	2		Idem (1). ■
					»	4017539	2		Riparo per proiettore (1). ▲
					12	4062319	1		Idem (1). ■
					»	4063505	1		Rivestimento anteriore <i>completo</i> (1). ▲
					13	4008151	1		Idem (1). ■
				SOTTOGRUPPO 5	14	875922	1		Rivestimento padiglione <i>completo</i> (1).
				1 - Scocca: elementi esterni.	14 M	978342	1		Rivestimento padiglione (1).
1	4057694	1		Rivestimento fianco destro <i>completo</i>	15	874921	1		— Traversa posteriore (1).
»	4057709	1		(1) (3). ▲					— Cornice interna per finestra poste-
»	4057695	1		Idem (1). ■					riore (1).
»	4057710	1		Idem sinistro (1) (4). ▲	16	4065092	1		Rivestimento posteriore inferiore <i>com-</i>
»	4057710	1		Idem (1). ■					<i>pleto</i> .
2	4057088	1		Rivestimento fianco destro - figg. 3					▲ esclusa } per vetture con allestimento
3	903363	1		e 4 - (1) (3).					■ speciale } U.S.A.
3	903363	1		— Parte anteriore (1) (3).					
4	904920	1		— Parte posteriore (1).					

SUBGROUP 4

3 - Windshield Frame

- 14 Crossmember, upper (1)
15 Pillar, right side (1)
16 Pillar, left side (1)

SUBGROUP 5

1 - Body Outer Panelling

- 1 Panel, right, side, *complete*
(1) (3) ▲
» Panel, right, side, *complete*
(1) ■
» Panel, left side, *complete*
(1) (4) ▲
» Panel, left side *complete* (1) ■
2 Panel, right side - *w/items 3*
and 4 - (1) (3)
3 Front portion (1) (3)
4 Rear portion (1)

SUBGRUPO 4

3 - Marco del parabrisas

- Cabecero de parabrisas (1)
Montante derecho (1)
íd., izquierdo (1)

SUBGRUPO 5

1 - Paneles exteriores

- Panel derecho; *completo* (1)
(3) ▲
íd. (1) ■
íd., izquierdo; (1) (4) ▲
íd. (1) ■
Panel derecho, *con 3 y 4*
(1) (3)
Marco de puerta (1) (3)
Panel posterior (1)

- 5 Panel, left side - *w/items 6*
and 7 - (1) (4)
6 Front portion (1) (4)
7 Rear portion (1)
8 Pillar, right, front (1)
» Pillar, left, front, *complete* (1)
8M Reinforcement, lower, right(1)
» Reinforcement, lower, left,
complete (1)
9 Panel, front, right, w/fen-
der (1) ▲
» Panel, front, right, w/fen-
der (1) ■
10 Panel, front, left, w/fender
(1) ▲
» Panel, front, left, w/fender
(1) ■
11 Shell, headlamp (1) ▲
» Shell, headlamp (1) ■
12 Panel, front, *complete* (1) ▲
» Panel, front, *complete* (1) ■
13 Panel, roof, *complete* (1)
14 Panel, roof (1)
14M Crossmember, rear (1)
15 Framing, inner, back window
(1)
16 Panel, back, lower, *complete*

▲ *Not used on* } USA Version cars.
■ *Specific for* }

- Panel izquierdo, *con 6 y 7*
(1) (4)
Marco de puerta (1) (4)
Panel posterior (1)
Montante anterior derecho (1)
íd., izquierdo; *completo* (1)
Refuerzo inferior derecho (1)
íd., izquierdo; *completo* (1)

Guardabarros anterior de-
recho (1) ▲
íd., (1) ■

íd., izquierdo (1) ▲

íd. (1) ■

- Coraza de proyector (1) ▲
íd. (1) ■
Panel anterior; *completo* (1) ▲
íd. (1) ■
Panel de techo; *completo* (1)
Panel de techo (1)
Travesaño posterior (1)
Marco interior para ventana
posterior (1)
Panel de cola; *completo*

▲ *Falta en la* } versión USA
■ *Propio de la* }

Sgr. 9-19 (100 D.558)

Modifica	Fig.	N. d'ordinaz.	Quant.	DENOMINAZIONE	Modifica	Fig.	N. d'ordinaz.	Quant.	DENOMINAZIONE
SOTTOGRUPPO 9					SOTTOGRUPPO 19				
1 - Tetto apribile.					1 - Sedile posteriore.				
1		979238	1	Rivestimento.	1		988136	1	Sedile <i>completo</i> - ricoperto in panno e <i>finta pelle</i> - (2) ▲
2		875690	1	— Modanatura anteriore di ritegno.	»		4010617	1	Sedile <i>completo</i> - ricoperto <i>totalmente</i> in <i>finta pelle</i> - (2).
3		983687	1	— Lamierino <i>completo</i> per fissaggio posteriore.	2		993914	1	Cuscino <i>completo</i> - ricoperto in panno e <i>finta pelle</i> - (2) ▲
4		979239	1	Intelaiatura <i>completa</i> .	»		4010618	1	Idem - ricoperto <i>totalmente</i> in <i>finta pelle</i> - (2).
4/1		(6)	1	— Profilato.	3		966563	1	Schienale <i>completo</i> - ricoperto in panno e <i>finta pelle</i> - (2) ▲
5		753344	6	Tassello appoggio archi.	»		4010615	1	Idem - ricoperto <i>totalmente</i> in <i>finta pelle</i> - (2).
6		978464	2	Vite per snodo archi.	4		884334	1	— Guarnizione laterale e superiore di contorno.
6/1		978463	2	Supporto per snodo.	5		965955	1	— Tassello destro <i>completo</i> di arresto e ritegno.
7		373530	1	Profilato gomma per riparo acqua nella parte anteriore.	»		965956	1	— Idem sinistro.
8		883573	1	— Canalino di ritegno.	6		965958	2	— — Piastrina su schienale.
9	1/76689/01		7	— — Vite autoflettante di fissaggio.	7		879623	1	— Soppoorto fisso destro <i>completo</i> per snodo.
10		4034963	1	Cinghia ritegno tetto aperto - colore <i>grigio</i> -.	»		879624	1	— Idem sinistro.
11		983685	1	— Ponticello esterno.	8		1/42895/11	2	— Vite per snodo.
12		4035043	1	Tappo d'otturazione - colore <i>grigio</i> -.	9		884333	2	— — Rosetta piana.
2 - Bloccaggio anteriore tetto.					10		1/04141/70	2	— — Rosetta elastica speciale.
13		888397	1	Mandata destra.					
»		888398	1	Idem sinistra.					
14		696910	2	— Molla di richiamo.					
15		888399	1	— Maniglia destra <i>completa</i> .					
»		888400	1	— Idem sinistra.					
16		875604	2	Scontrino.					

▲ esclusa per vetture con allestimento U.S.A.

SUBGROUP 9**1 - Folding Top**

- 1 Lining, top
 2 Strip, front, mounting
 3 Strip, rear, mounting, *complete*
 4 Framing, *complete*
 4/1 Molding
 5 Pad, bow rest
 6 Screw, bow articulation
 6/1 Support, articulation
 7 Weatherseal, front
 8 Channel, mounting
 9 Screw, self-tapping
 10 Strap, open roof retainment
 - grey -
 11 Bracket
 12 Plug, blanking - grey -

2 - Top Locking Device

- 13 Striker, right
 » Striker, left
 14 Spring, return
 15 Lever, right, *complete*
 » Lever, left, *complete*
 16 Plate, striker

SUBGRUPO 9**1 - Capota**

- Capota
 Retenedor anterior
 Retenedor posterior; *complete*
 Armazón; *complete*
 Guarnición
 Almohadilla para cerchas
 Tornillo de articulación
 Soporte para articulación
 Burlete anterior
 Canal anterior
 Tornillo de rosca cortante
 Correa de sujeción de la capota, *gris*
 Puente exterior
 Tapón, *gris*

2 - Sujeción anterior de la capota

- Pestillo derecho
 íd., izquierdo
 Resorte de retorno
 Palanca derecha; *complete*
 íd., izquierda
 Tope

SUBGROUP 19**1 - Rear Seat**

- 1 Seat, cloth and imitation leather, *complete* (2) ▲
 » Seat, imitation leather, *complete* (2)
 2 Cushion, cloth and imitation leather, *complete* (2) ▲
 » Cushion, imitation leather, *complete* (2)
 3 Back, cloth and imitation leather, *complete* (2) ▲
 » Back, imitation leather (2) *complete*
 4 Strip, trimming
 5 Pad, right, stopping, *complete*
 » Pad, left, stopping, *complete*
 6 Catch, on back
 7 Support, right, articulation, *complete*
 » Support, left, articulation, *complete*
 8 Screw, articulation
 9 Washer
 10 Washer, spring

▲ *Not used on USA Version cars.***SUBGRUPO 19****1 - Butaca posterior**

- Butaca posterior, forrada de paño y similcuero; *complete* (2) ▲
 íd., toda forrada de similcuero; *complete* (2)
 Asiento, forrado de paño y similcuero; *complete* (2) ▲
 íd., todo forrado de similcuero (2)
 Respaldo, forrado de paño y similcuero; *complete* (2) ▲
 íd., todo forrado de similcuero (2)
 Moldura de respaldo
 Tope derecho; *complete*
 íd., izquierdo
 Seguro de respaldo
 Charnela derecha; *complete*
 íd., izquierda
 Tornillo para charnela
 Arandela plana
 Arandela de freno especial

▲ *Falta en la versión USA*

Sgr. 20-21 (100 D.558)

Modifica	Fig.	N. d'ordinaz.	Quant.	DENOMINAZIONE	Modifica	Fig.	N. d'ordinaz.	Quant.	DENOMINAZIONE
				SOTTOGRUPPO 20					
				I - Tappeti.					
	1	884612	1	Tappeto per vano anteriore bagagli (2).	17	4034954	1	1	Tappeto sinistro per passaruota posteriore - <i>bleu</i> -.
	2	873868	1	Tappeto per cuffia sul cruscotto passaggio aria riscaldamento vettura.	»	4034952	1	1	Idem - <i>verde</i> -.
	3	978414	1	Tappeto destro per passaruota anteriore.	»	4034950	1	1	Idem - <i>rosso</i> -.
	4	978415	1	Idem sinistro.	»	4034956	1	1	Idem - <i>beige</i> -.
	5	4060587	1	Tappeto per cuffia passaggio comandi e aria riscaldamento vettura.	18	4034630	1	1	Tappeto parete schienale sedile posteriore - <i>nero</i> -.
	6	5000221	1	Tappeto destro per pedana cruscotto e parte anteriore pavimento.	19	888123	9	9	— Bottone di fissaggio.
	7	5000223	1	Idem sinistro.	20	4034629	1	1	Tappeto piano posteriore vano bagagli - <i>nero</i> -.
	8	888123	27	— Bottone fissaggio - <i>figg. da 1 a 7</i> -.	21	4065689	1	1	Tappeto parete divisoria posteriore - <i>bleu</i> -.
	9	5000222	1	Tappeto destro parte posteriore pavimento.	»	4065688	1	1	Idem - <i>verde</i> -.
	10	5000224	1	Idem sinistro.	»	4065687	1	1	Idem - <i>rosso</i> -.
	11	978416	1	Tappeto rinforzo laterale destro pavimento.	»	4065690	1	1	Idem - <i>beige</i> -.
	12	978417	1	Idem sinistro.	22	888123	10	10	— Bottone di fissaggio - <i>figg. 20 e 21</i> -.
	13	888123	8	— Bottone di fissaggio.					
	14	978412	1	Tappeto destro traversa posteriore pavimento (2).					
	15	978413	1	Idem sinistro (2).					
	16	4034953	1	Tappeto destro passaruota posteriore - <i>bleu</i> -.					
	»	4034951	1	Idem - <i>verde</i> -.					
	»	4034949	1	Idem - <i>rosso</i> -.					
	»	4034955	1	Idem - <i>beige</i> -.					
									SOTTOGRUPPO 21
									I - Accessori e rivestimento interni vari.
					1	4034626	2	2	Riparo sole interno <i>completo</i> - <i>colore grigio</i> -.
					2	878132	2	2	— Cerniera.
					3	1/76711/02	4	4	— Vite di fissaggio.
					4	4034633	2	2	Pendaglio <i>completo</i> - <i>colore grigio</i> -.
					5	978439	1	1	Sopperto per specchio retrovisore.

SUBGROUP 20

1 - Mats

- 1 Mat, front compartment (2)
 2 Mat, warm air conveyer
 3 Mat, right front wheelbox
 4 Mat, left front wheelbox
 5 Mat, tunnel
 6 Mat, right, footboard
 7 Mat, left, footboard
 8 Stud, rubber, - for items
 1 thru 7 -
 9 Mat, right, rear floor
 10 Mat, left, rear floor
 11 Mat, right reinforcement
 12 Mat, left reinforcement
 13 Stud, rubber
 14 Mat, right, rear seat riser (2)
 15 Mat, left, rear seat riser (2)
 16 Mat, blue, right, rear wheelbox
 » Mat, green, right, rear wheelbox
 » Mat, red, right, rear wheelbox
 » Mat, beige, right, rear wheelbox

SUBGRUPO 20

1 - Alfombras

- Alfombra de plataforma del capot (2)
 Alfombra anterior de túnel central
 Alfombra de cavidad de rueda anterior derecha
 id., izquierda
 Alfombra de túnel central
 Alfombra de salpicadero derecha
 id., izquierda
 Pitón de fijación, para 1 a 7
 Alfombra de piso posterior derecha
 id., izquierda
 Alfombra de estribo derecho
 id., izquierdo
 Pitón de fijación
 Rodapié posterior derecho (2)
 id., izquierdo (2)
 Alfombra de cavidad de rueda posterior derecha, azul
 id., verde
 id., roja
 id., beige

- 17 Mat, blue, left, rear wheelbox
 » Mat, green, left, rear wheelbox
 » Mat, red, left, rear wheelbox
 » Mat, beige, left, rear wheelbox
 18 Mat, black, rear seat back
 19 Stud, rubber
 20 Mat, black, rear luggage space bottom
 21 Mat, blue bulkhead
 » Mat, green, bulkhead
 » Mat, red, bulkhead
 » Mat, beige, bulkhead
 22 Stud, rubber - for items
 20 and 21 -

SUBGROUP 21

1 - Inner Trimming and Accessories

- 1 Visor, sun, complete - grey -
 2 Hinge
 3 Screw
 4 Hanger, complete - grey -
 5 Support, rear view mirror

- Alfombra de cavidad de rueda posterior izquierda, azul
 id., verde
 id., roja
 id., beige
 Alfombra de respaldo de butaca posterior, negra
 Pitón de fijación
 Alfombra de plataforma posterior, negra
 Alfombra de pared posterior, azul
 id., verde
 id., roja
 id., beige
 Pitón de fijación, para 20 y 21

SUBGRUPO 21

1 - Accesorios y tapizado interiores

- Parasol derecho, gris; completo
 Charnela
 Tornillo de fijación
 Asidero, gris; completo
 Soporte de espejo retrovisor

BERLINA TRASFORMABILE guida destra ▲
RHD Convertible ▲
Descapotable conducción derecha ▲

100 D.559 GD

▲ Esclusa per vetture con allestimento USA.
Does not concern USA Version cars.
No se exporta a los EE. UU.

BERLINA TRASFORMABILE guida destra
RHD Convertible
Descapotable conducción derecha

Sgr. 5 (100 D.559)

Modifica	Fig.	N. d'ordinaz.	Quant.	DENOMINAZIONE	Modifica	Fig.	N. d'ordinaz.	Quant.	DENOMINAZIONE
				SOTTOGRUPPO 5					
				1 - Scocca: elementi esterni.					
1	4057694		1	Rivestimento fianco destro <i>completo</i> (1) (3).	13	4057699		1	Rivestimento padiglione <i>completo</i> (1).
»	4057695		1	Idem sinistro (1) (4).	14	875922		1	Rivestimento padiglione (1).
2	4057088		1	Rivestimento fianco destro - figg. 3 e 4 - (1) (3).	14 M	978342		1	— Traversa posteriore (1).
3	903363		1	— Parte anteriore (1) (3).	15	874921		1	— Cornice interna per finestra posteriore (1).
4	904920		1	— Parte posteriore (1).	16	4065092		1	Rivestimento posteriore inferiore <i>completo</i> .
5	4057089		1	Rivestimento fianco sinistro - figg. 6 e 7 - (1) (4).					
6	903361		1	— Parte anteriore (1) (4).					
7	904921		1	— Parte posteriore (1).					
8	879409		1	— Montante anteriore destro (1).					
»	879408		1	— Idem sinistro <i>completo</i> (1).					
8 M	978334		1	— — Rinforzo inferiore destro (1).					
»	979192		1	— — Idem sinistro <i>completo</i> (1).					
9	4057092		1	Fianco anteriore destro con parafango (1).					
10	4057093		1	Idem sinistro (1).					
11	4062056		2	Riparo per proiettore (1).					
12	4062319		1	Rivestimento anteriore <i>completo</i> (1).					

SUBGROUP 5**1 - Body Outer Panelling**

- 1 Panel, right side, *complete* (1) (3)
 » Panel, left side, *complete* (1) (4)
 2 Panel, right side - *w/items 3 and 4* - (1) (3)
 3 Front portion (1) (3)
 4 Rear portion (1)
 5 Panel left side - *w/items 6 and 7* - (1) (4)
 6 Front portion (1) (4)
 7 Rear portion (1)
 8 Pillar, right, front (1)
 » Pillar, left, front, *complete* (1)
 8M Reinforcement, lower, right (1)
 » Reinforcement, lower, left, *complete* (1)
 9 Panel, front, right, w/fender (1)
 10 Panel, front, left, w/fender (1)
 11 Shell, headlamp (1)
 12 Panel, front, *complete* (1)

SUBGRUPO 5**1 - Paneles de revestimiento exteriores**

- Panel derecho; *completo* (1) (3)
 id., izquierdo (1) (4)
 Panel derecho, *con 3 y 4* (1) (3)
 Marco de puerta (1) (3)
 Panel posterior (1)
 Panel izquierdo, *con 6 y 7* (1) (4)
 Marco de puerta (1) (4)
 Panel posterior (1)
 Montante anterior derecho (1)
 id., izquierdo; *completo* (1)
 Refuerzo inferior derecho (1)
 id., izquierdo; *completo* (1)
 Guardabarros anterior derecho (1)
 id., izquierdo (1)
 Coraza de proyector (1)
 Panel anterior; *completo* (1)

- 13 Panel, roof, *complete* (1)
 14 Panel, roof (1)
 14M Crossmember, rear (1)
 15 Framing, inner, back window (1)
 16 Panel, back, lower, *complete*

- Panel de techo; *completo* (1)
 Panel de techo (1)
 Travesaño posterior (1)
 Marco interior para ventana posterior (1)
 Panel de cola; *completo*

Sgr. 20 (100 D.559)

Modifica	Fig.	N. d'ordinaz.	Quant.	DENOMINAZIONE	Modifica	Fig.	N. d'ordinaz.	Quant.	DENOMINAZIONE
				SOTTOGRUPPO 20					
				I - Tappeti.					
1	884612	1		Tappeto per vano anteriore bagagli (2).	16	4034953	1		Tappeto destro passaruota posteriore - <i>bleu</i> -.
2	873868	1		Tappeto per cuffia sul cruscotto passaggio aria riscaldamento vettura.	»	4034951	1		Idem - <i>verde</i> -.
3	978414	1		Tappeto destro per passaruota anteriore.	»	4034949	1		Idem - <i>rosso</i> -.
4	978415	1		Idem sinistro.	»	4034955	1		Idem - <i>beige</i> -.
5	4060587	1		Tappeto per cuffia passaggio comandi e aria riscaldamento vettura.	17	4034954	1		Tappeto sinistro per passaruota posteriore - <i>bleu</i> -.
6	5000225	1		Tappeto destro per pedana cruscotto e parte anteriore pavimento.	»	4034952	1		Idem - <i>verde</i> -.
7	5000226	1		Idem sinistro.	»	4034950	1		Idem - <i>rosso</i> -.
8	888123	27		— Bottone fissaggio - <i>figg. da 1 a 7</i> -.	»	4034956	1		Idem - <i>beige</i> -.
9	5000222	1		Tappeto destro parte posteriore pavimento.	18	4034630	1		Tappeto parete schienale sedile posteriore - <i>nero</i> -.
10	5000224	1		Idem sinistro.	19	888123	9		— Bottone di fissaggio.
11	978416	1		Tappeto rinforzo laterale destro pavimento.	20	4034629	1		Tappeto piano posteriore vano bagagli - <i>nero</i> -.
12	978417	1		Idem sinistro.	21	4065689	1		Tappeto parete divisoria posteriore - <i>bleu</i> -.
13	888123	8		— Bottone di fissaggio.	»	4065688	1		Idem - <i>verde</i> -.
14	978412	1		Tappeto destro traversa posteriore pavimento (2).	»	4065687	1		Idem - <i>rosso</i> -.
15	978413	1		Idem sinistro (2).	»	4065690	1		Idem - <i>beige</i> -.
					22	888123	10		— Bottone di fissaggio - <i>figg. 20 e 21</i> -.

SUBGROUP 20

1 - Mats

- 1 Mat, front compartment (2)
- 2 Mat, warm air conveyer
- 3 Mat, right front wheelbox
- 4 Mat, left front wheelbox
- 5 Mat, tunnel
- 6 Mat, right, footboard
- 7 Mat, left, footboard
- 8 Stud, rubber, - for items
1 thru 7 -
- 9 Mat, right, rear floor
- 10 Mat, left, rear floor
- 11 Mat, right reinforcement
- 12 Mat, left reinforcement
- 13 Stud, rubber
- 14 Mat, right, rear seat riser (2)
- 15 Mat, left, rear seat riser (2)

SUBGRUPO 20

1 - Alfombras

- Alfombra de plataforma del capot (2)
- Alfombra anterior de túnel central
- Alfombra de cavidad de rueda anterior derecha
- íd., izquierda
- Alfombra de túnel central
- Alfombra de salpicadero derecha
- íd., izquierda
- Pitón de fijación, para 1 a 7
- Alfombra de piso posterior derecha
- íd., izquierda
- Alfombra de estribo derecho
- íd., izquierdo
- Pitón de fijación
- Rodapié posterior derecho (2)
- íd., izquierdo (2)

- 16 Mat, blue, right, rear wheelbox
- » Mat, green, right, rear wheelbox
- » Mat, red, right, rear wheelbox
- » Mat, beige, right, rear wheelbox
- 17 Mat, blue, left, rear wheelbox
- » Mat, green, left, rear wheelbox
- » Mat, red, left, rear wheelbox
- » Mat, beige, left, rear wheelbox
- 18 Mat, black, rear seat back
- 19 Stud, rubber,
- 20 Mat, black, rear luggage space bottom
- 21 Mat, blue, bulkhead
- » Mat, green, bulkhead
- » Mat, red, bulkhead
- » Mat, beige, bulkhead
- 22 Stud, rubber, - for items
20 and 21 -

- Alfombra de cavidad de rueda posterior derecha, azul
- íd., verde
- íd., roja
- íd., beige
- Alfombra de cavidad de rueda posterior izquierda, azul
- íd., verde
- íd., roja
- íd., beige
- Alfombra de respaldo de butaca posterior, negra
- Pitón de fijación
- Alfombra de plataforma posterior, negra
- Alfombra de pared posterior, azul
- íd., verde
- íd., roja
- íd., beige
- Pitón de fijación, para 20 y 21

PRINTED IN ITALY

FIAT — DIPARTIMENTO NORME E PUBBLICAZIONI — Corso G. Agnelli 200 - TORINO - Italia
110.362 -VI-1961-2000 — Stabilimento Grafico G. CANALE & C., Torino